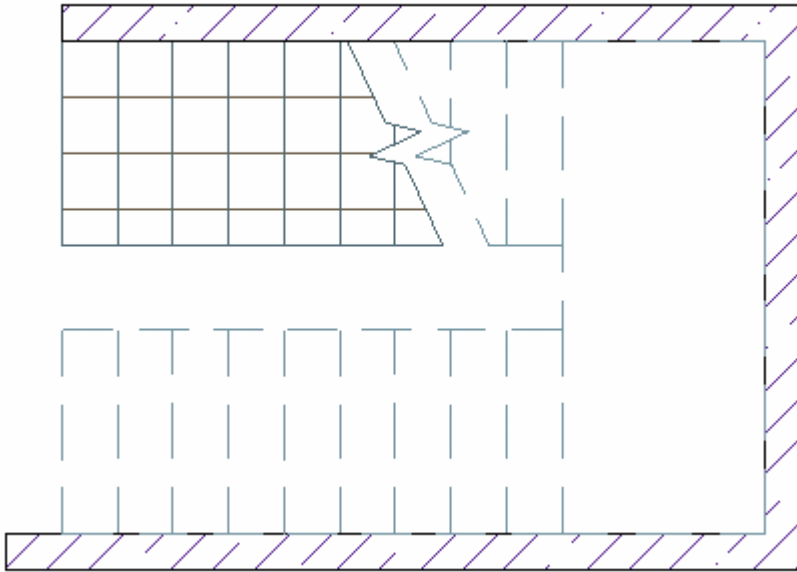


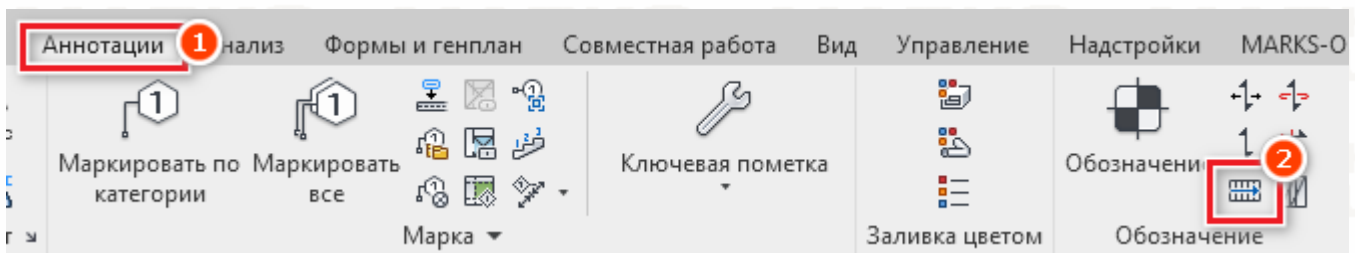
6. Бонус

6.1. Графика

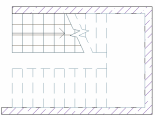
6.1.1. Создать подъем марша



Случайно удалили направление подъема лестницы? Используем инструмент «Траектория лестницы» [2]:



Нажимаем на инструмент и выделяем лестницу на виде, для которой нужно нарисовать подъем.

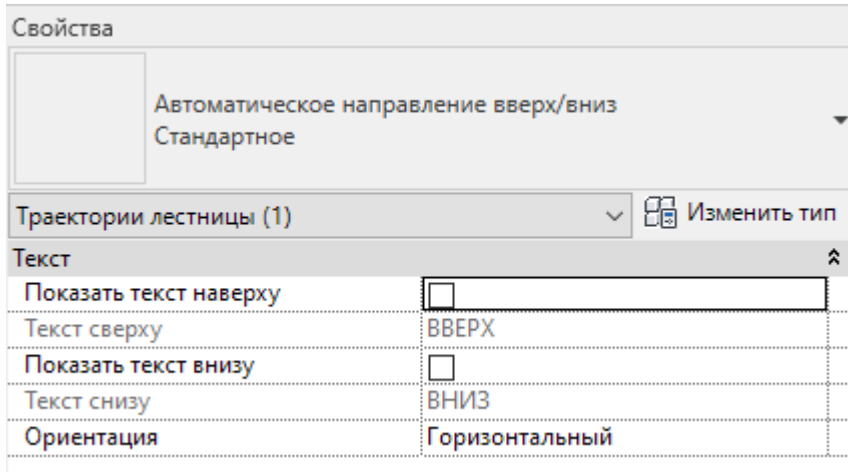


6.1.2. Графика подъема марша

Графику для стрелочки направления подъема марша тоже можно настраивать.

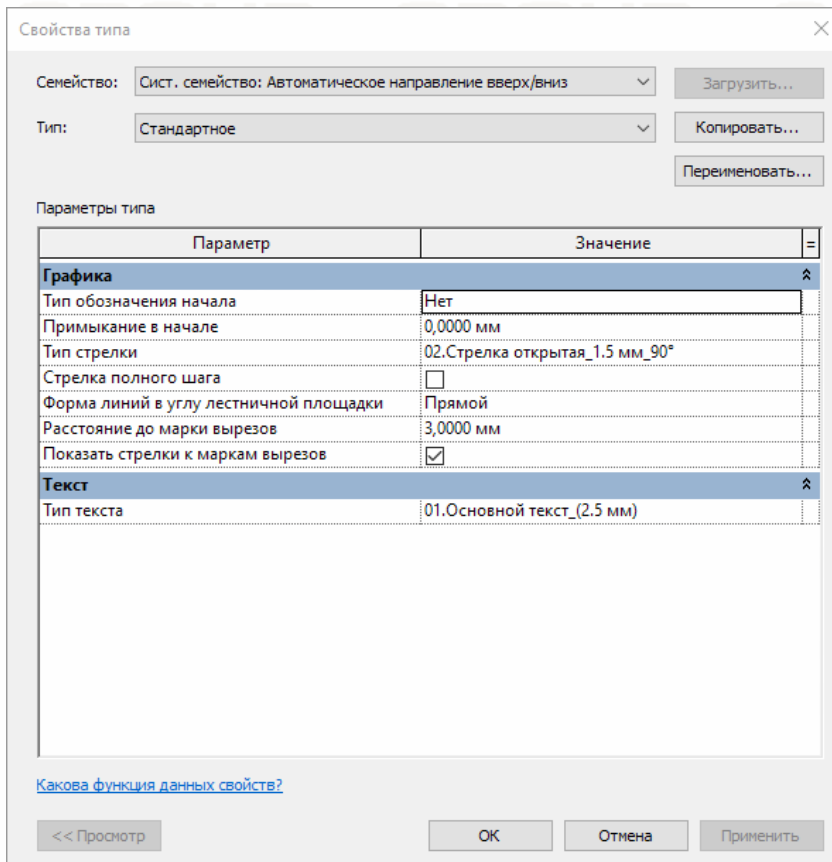
Посмотрим, какие параметры и инструменты для этого нам доступны.

По экземпляру:



Свойства	
Автоматическое направление вверх/вниз Стандартное	
Траектории лестницы (1) Изменить тип	
Текст	
Показать текст наверху	<input type="checkbox"/>
Текст сверху	ВВЕРХ
Показать текст внизу	<input type="checkbox"/>
Текст снизу	ВНИЗ
Ориентация	Горизонтальный

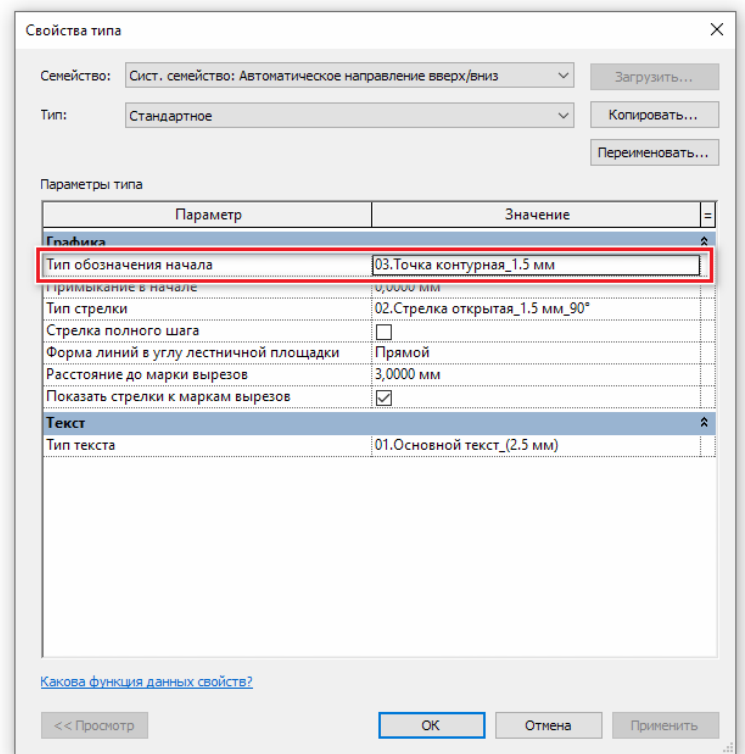
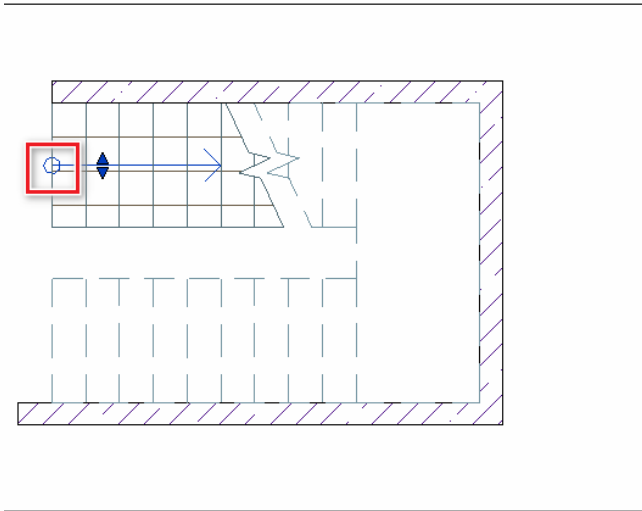
По типу:



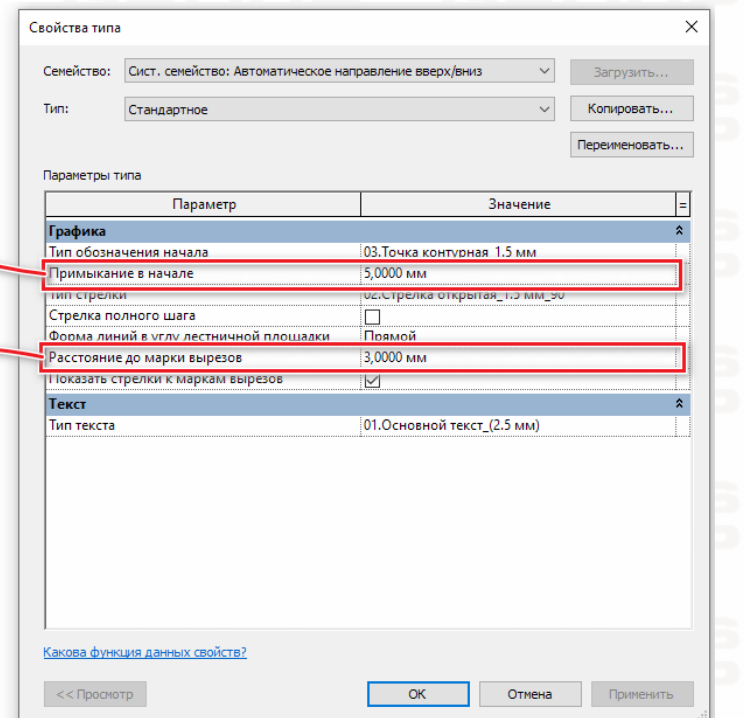
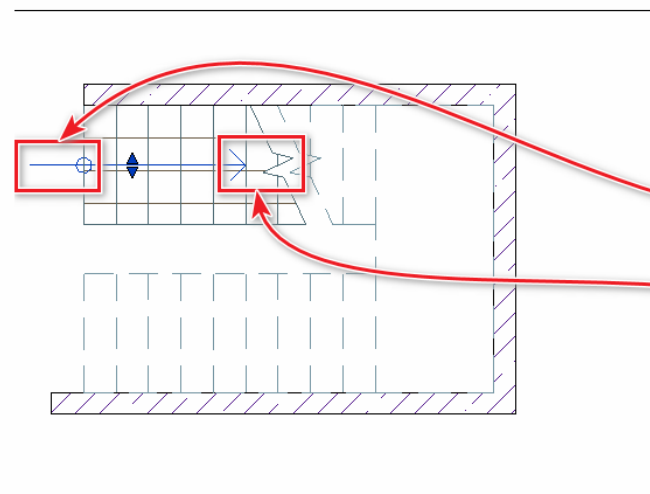
Свойства типа	
Семейство:	Сист. семейство: Автоматическое направление вверх/вниз
Тип:	Стандартное
Параметры типа	
Параметр	Значение
Графика	
Тип обозначения начала	Нет
Примыкание в начале	0,0000 мм
Тип стрелки	02.Стрелка открытая_1.5 мм_90°
Стрелка полного шага	<input type="checkbox"/>
Форма линий в углу лестничной площадки	Прямой
Расстояние до марки вырезом	3,0000 мм
Показать стрелки к маркам вырезом	<input checked="" type="checkbox"/>
Текст	
Тип текста	01.Основной текст_(2.5 мм)

С параметрами экземпляру вроде все понятно. А вот в типе и начинается магия!

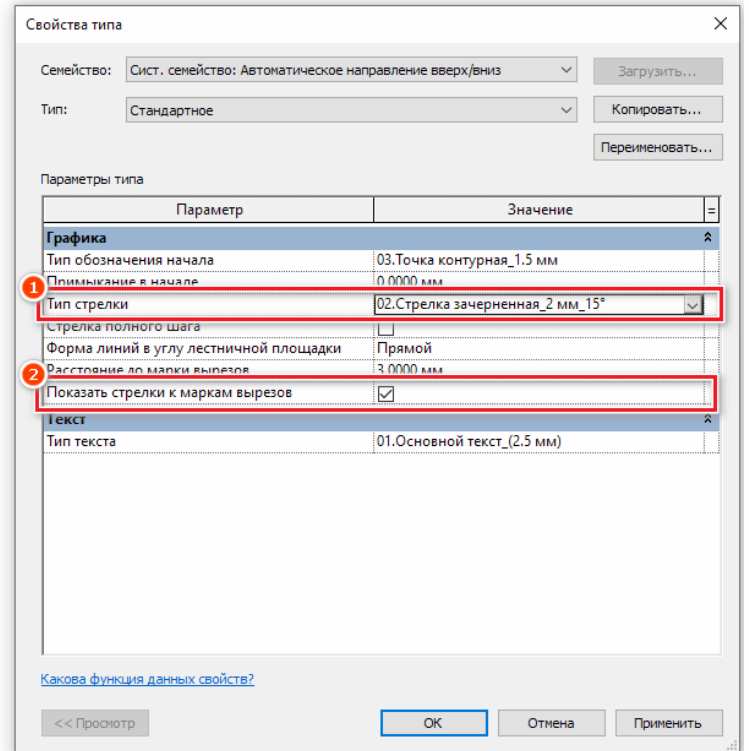
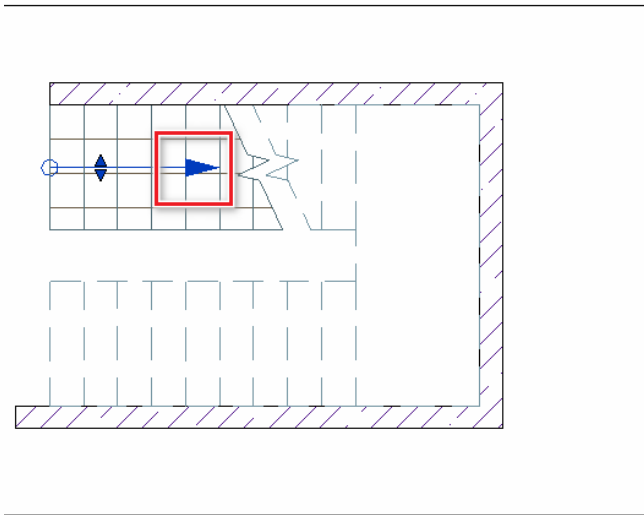
Для начала можно задать семейство обозначения начала. Например, кружочек:



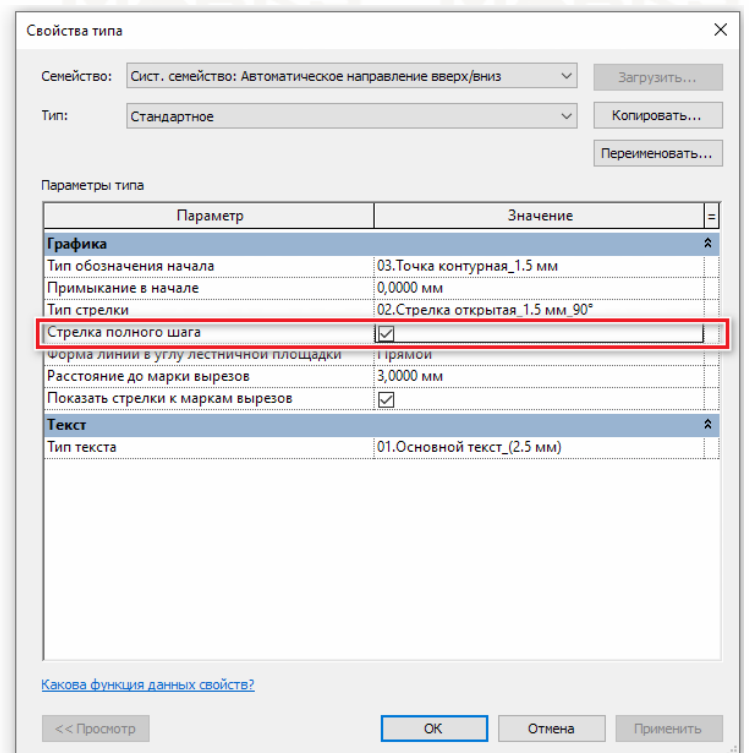
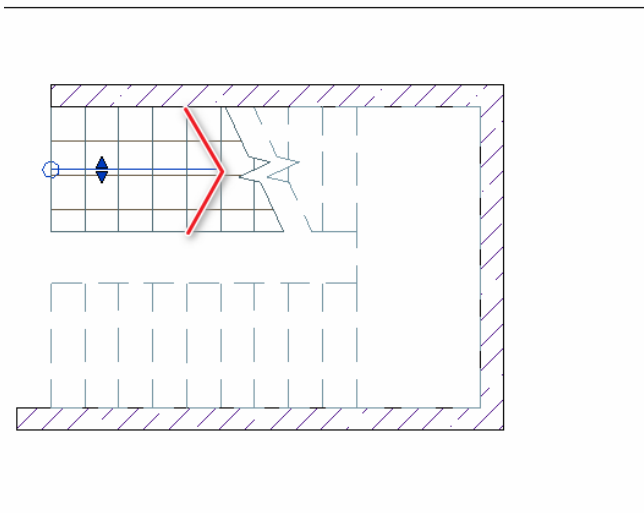
Параметр «Примыкание в начале» и «Расстояние до марки вырезов» позволяют настроить смещение:



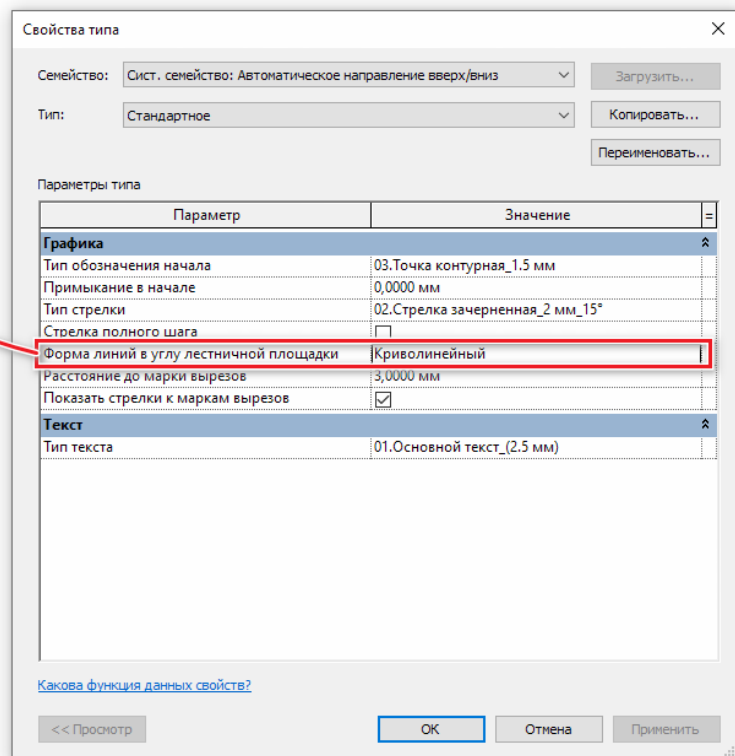
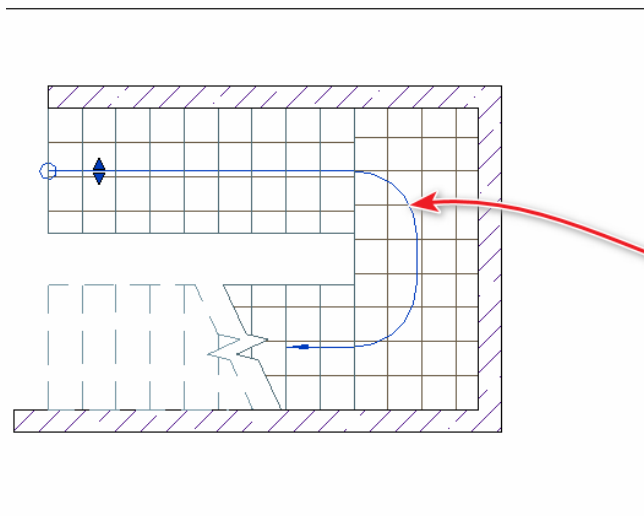
Для стрелочки можно выбрать семейство [1], а также отключить ее отображение [2]:



«Стрелка полного шага» позволяет сделать стрелочку направления подъема по ширине марша:



Чтобы сделать траекторию подъема скругленной на площадке, нужно задать «Криволинейный» в параметре:



А также, если для экземпляра включен текст, можно изменить тип текстового СТИЛЯ:

