

3. Плагин "Заменить уровень"

Плагин находится на вкладке «MARKS-ОБЩ» [1] ? панель «Оси и уровни» [2] ? раскрывающийся список «Менеджер уровней» ? кнопка «Заменить уровень» [3] (см. Рисунок 5).

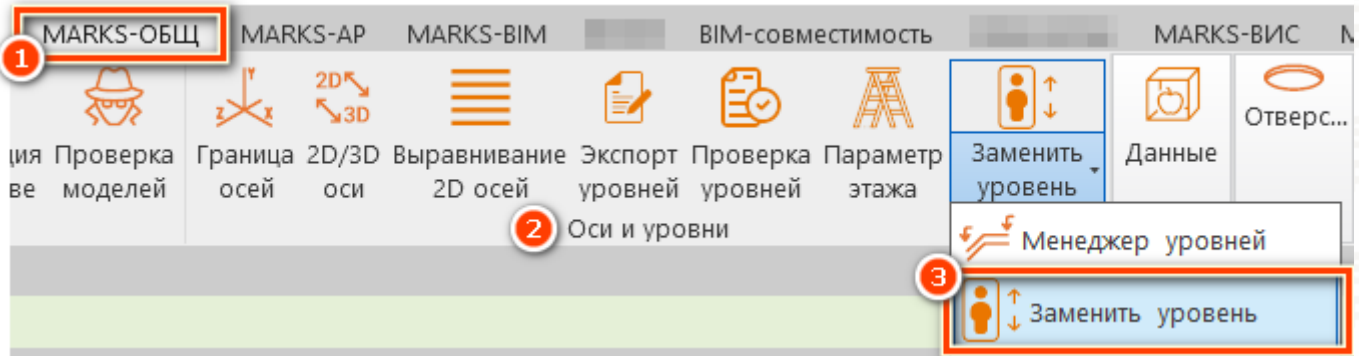


Рисунок 5

Этот инструмент позволяет изменить уровень, к которому привязан выбранный объект, без физического перемещения его в модели. Плагин полезен в случаях, когда:

- объект ошибочно размещён на другом уровне;
- нужно переназначить уровень для группы элементов (например, после изменения структуры этажей);
- требуется сохранить координаты объекта, но изменить его привязку к уровню.

Плагин не совместим с объектами, которые в Revit жестко привязаны к своему уровню и не поддерживают его изменение. К таким объектам относятся, в частности, модель в контексте, ограждения, виды и элементы, построенные на уровне.

Основная суть плагина: изменение системного параметра «Уровень», но с сохранением положения элемента на том же месте.

После активации кнопки, выберите элементы, в которых требуется поменять уровень, и нажмите «Готово» (см. [Рисунок 6](#)).

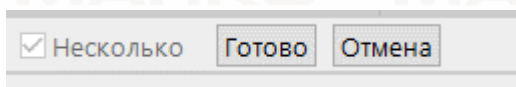


Рисунок 6

Выбрать элементы можно до запуска плагина, а потом нажать на кнопку «Заменить уровень».

Если в выбор попали элементы, которые плагин не может обработать (например, модель в контексте), то появится окно с предупреждением (см. [Рисунок 7](#)).

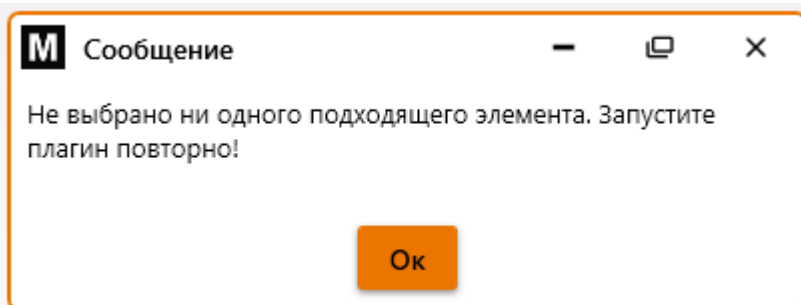
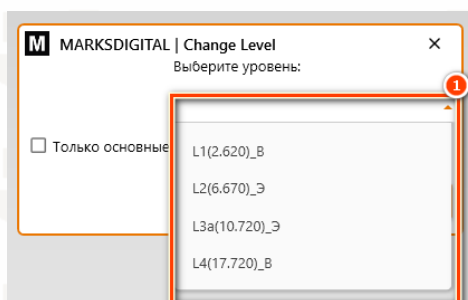


Рисунок 7

В появившемся окне (см. [Рисунок 8](#)) выберите уровень [1], к которому нужно перепривязать выбранные элементы.



Результат отразится в окне сообщения (см. [Рисунок 9](#), [Рисунок 10](#)).

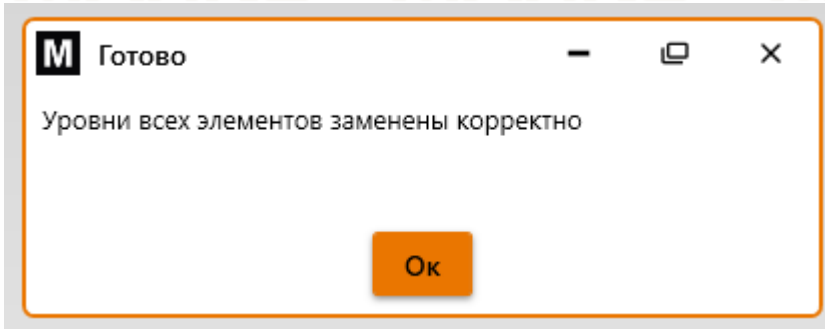


Рисунок 9

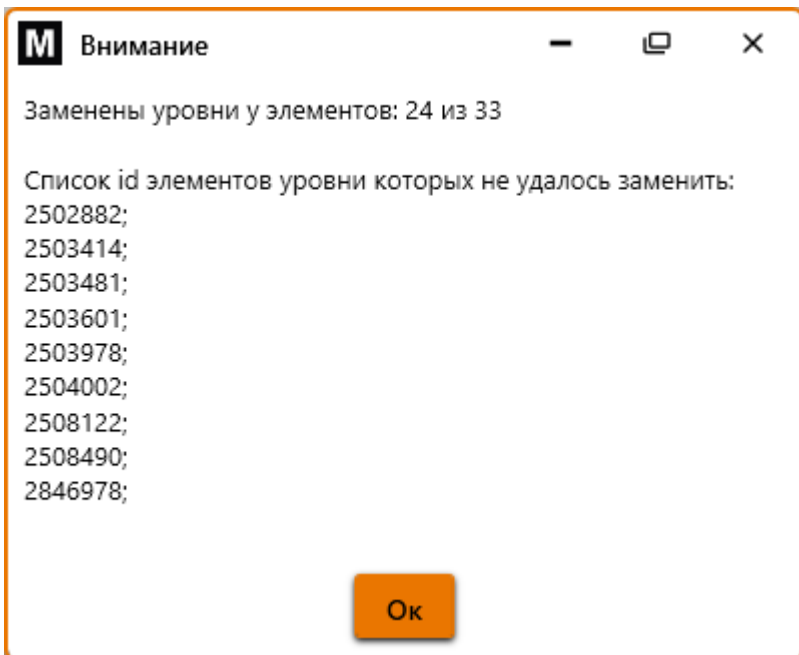


Рисунок 10