

4. Плагин "Перепривязка отверстий"

Плагин «Перепривязка отверстий» [3] расположен на панели «MARKS-ОБЩ» [1], в

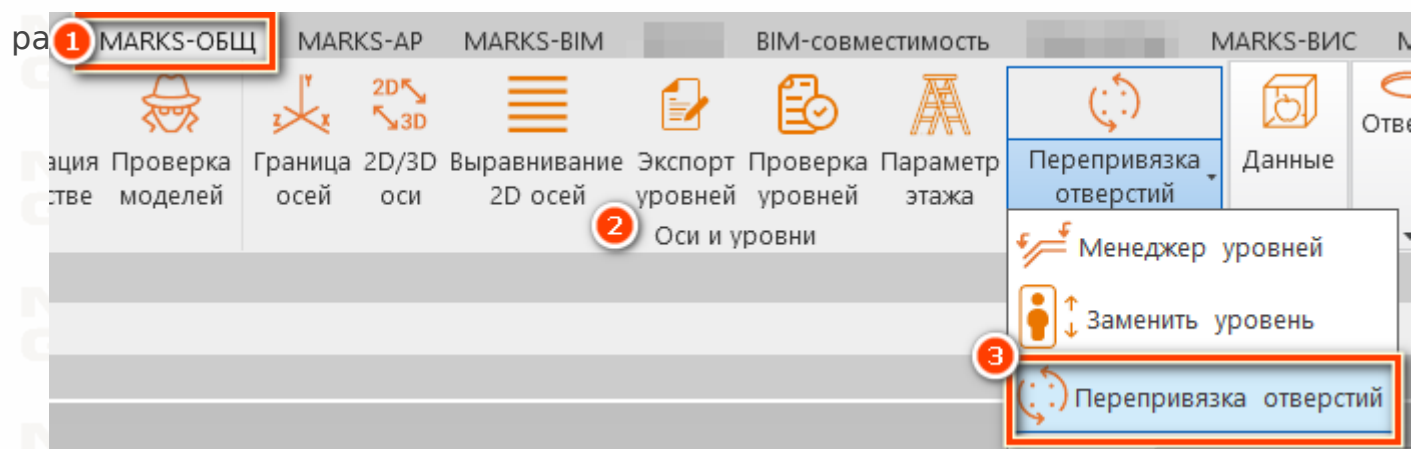


Рисунок 11

Если до запуска плагина были выбраны отверстия, то плагин предложит перепривязать уровни у отверстий (см. Рисунок 12) в соответствии с «Ключом» (исходный файл, где прописано соответствие между уровнями и зонами).

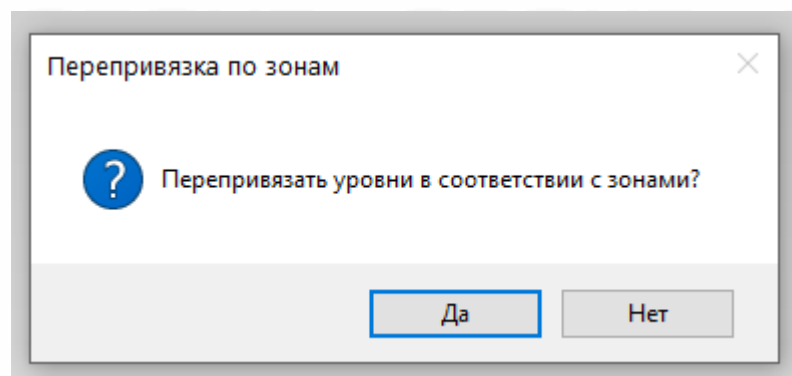
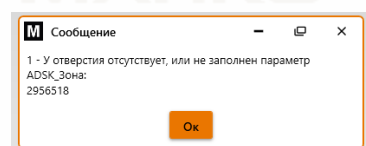


Рисунок 12

Если у каких-то элементов не заполнен параметр, то появится сообщение (см. Рисунок 13).



Если не было выбрано отверстий, то плагин предложит перепривязать все отверстия в модели (см. [Рисунок 14](#)).

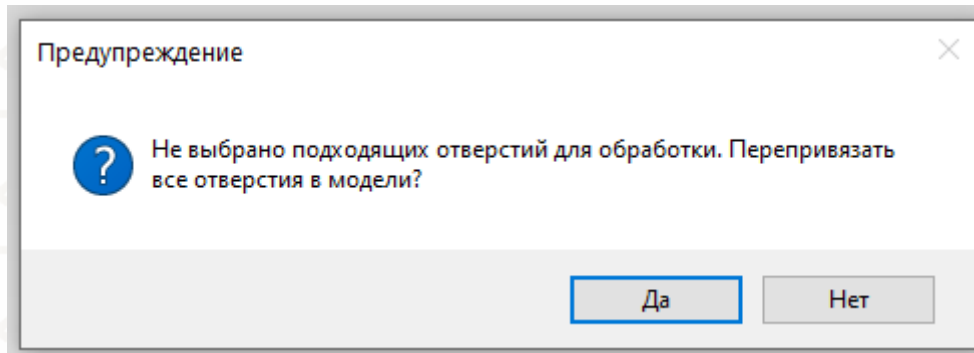


Рисунок 14