

5. Плагин "Исправить поворот"

Плагин «Исправить поворот» [3] расположен на панели «MARKS-ОБЩ» [1], в разделе «Оси и уровни» [2] (см. [Рисунок 15](#)).

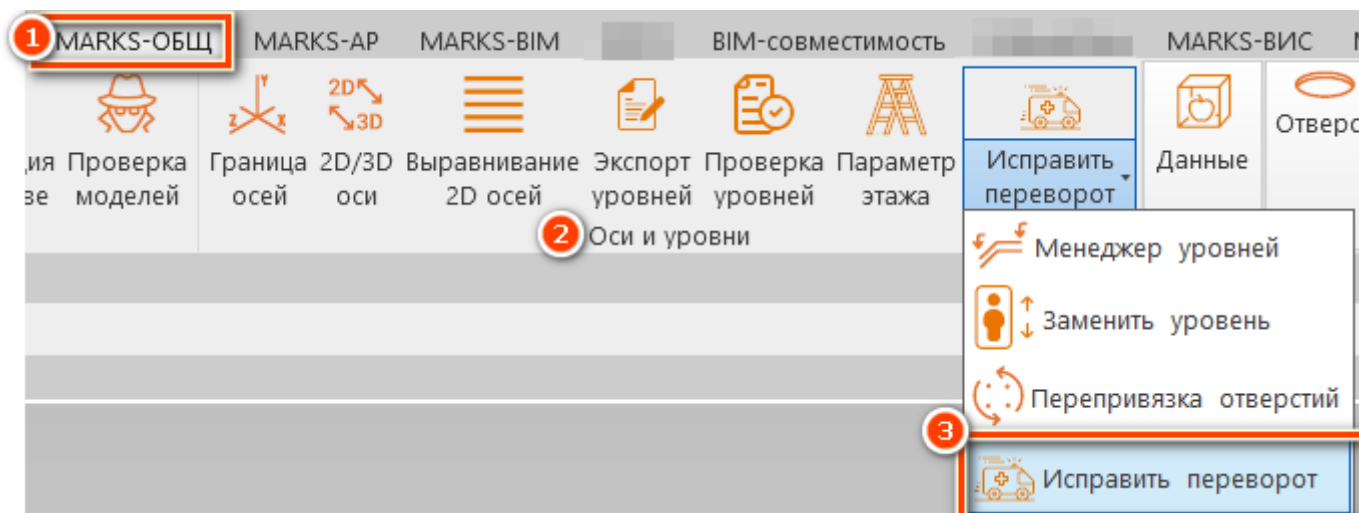


Рисунок 15

Если не выбрано элементов, то плагин предложит обработать все отверстия (см. [Рисунок 16](#)).

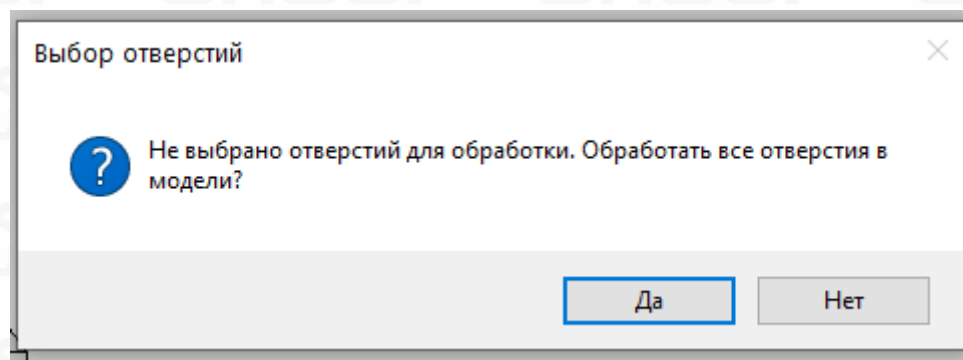
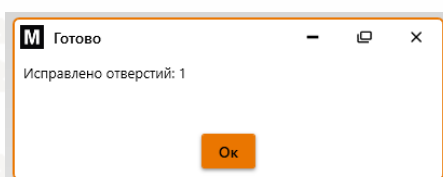


Рисунок 16

Результат появится в окне сообщения (см. [Рисунок 17](#)).



MARKS
GROUP

MARKS
GROUP

MARKS
GROUP

MARKS
GROUP

MARKS
GROUP

MARKS
GROUP

MARKS
GROUP

MARKS
GROUP

MARKS
GROUP

MARKS
GROUP

MARKS
GROUP

MARKS
GROUP

MARKS
GROUP

MARKS
GROUP

MARKS
GROUP

MARKS
GROUP

MARKS
GROUP

MARKS
GROUP

MARKS
GROUP

MARKS
GROUP

MARKS
GROUP

MARKS
GROUP

MARKS
GROUP

MARKS
GROUP

MARKS
GROUP

MARKS
GROUP

MARKS
GROUP

MARKS
GROUP

MARKS
GROUP

MARKS
GROUP

MARKS
GROUP

MARKS
GROUP

MARKS
GROUP

MARKS
GROUP

MARKS
GROUP

MARKS
GROUP

MARKS
GROUP

MARKS
GROUP

MARKS
GROUP

MARKS
GROUP

MARKS
GROUP

MARKS
GROUP

MARKS
GROUP

MARKS
GROUP

MARKS
GROUP

MARKS
GROUP

MARKS
GROUP

MARKS
GROUP

MARKS
GROUP

MARKS
GROUP

MARKS
GROUP

MARKS
GROUP

MARKS
GROUP

MARKS
GROUP

MARKS
GROUP

MARKS
GROUP

MARKS
GROUP

MARKS
GROUP

MARKS
GROUP

MARKS
GROUP

MARKS
GROUP

MARKS
GROUP

MARKS
GROUP

MARKS
GROUP

MARKS GROUP