

Инструкция к плагину "Площадь поверхности" на панели MARKS-ОБЩ

1. Общие указания

Плагин «Площадь поверхностей» предназначен для вычисления суммарной площади выбранных граней элементов.

Может использоваться для сбора данных по элементам модели.

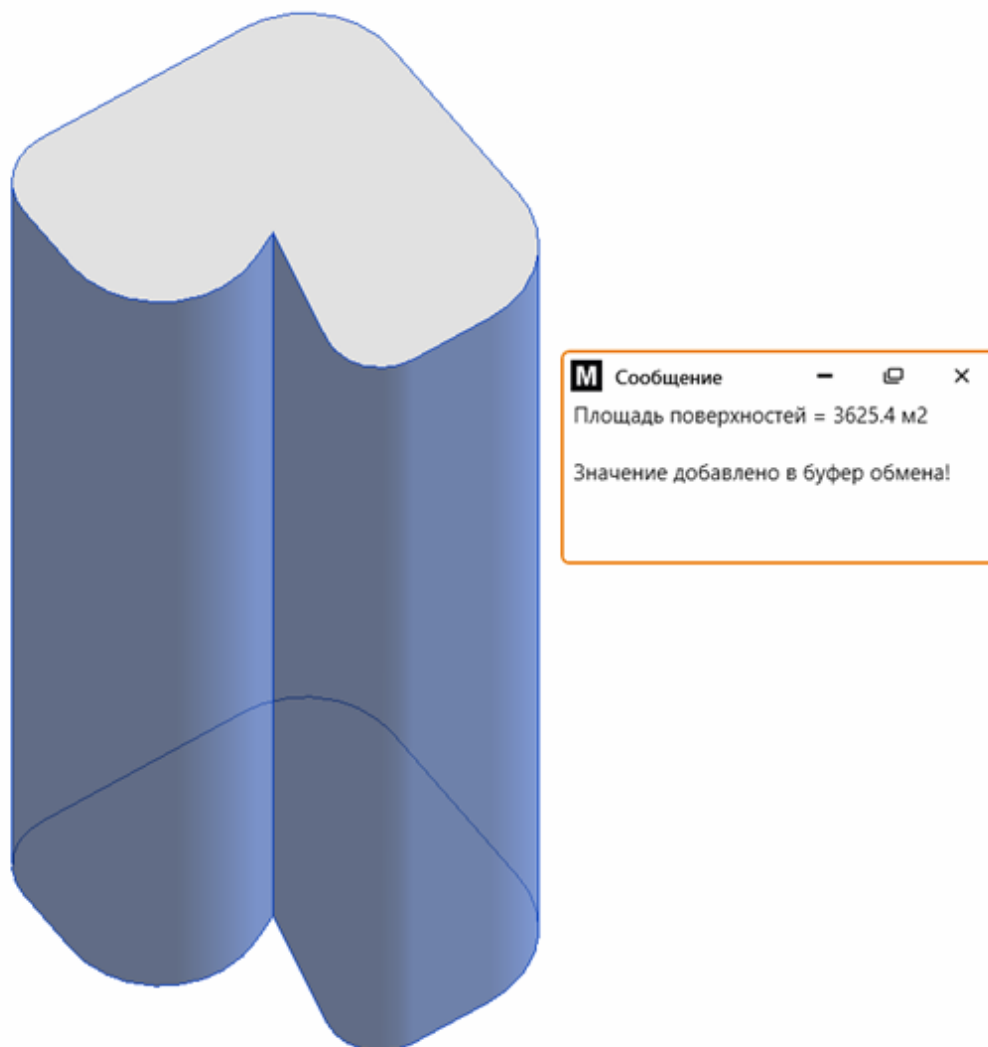


Рисунок 1

2. Использование плагина

Кнопка плагина находится на вкладке «MARKS-ОБЩ» [1] - «Данные» - «Площадь поверхности» [2] (см. Рисунок 2).

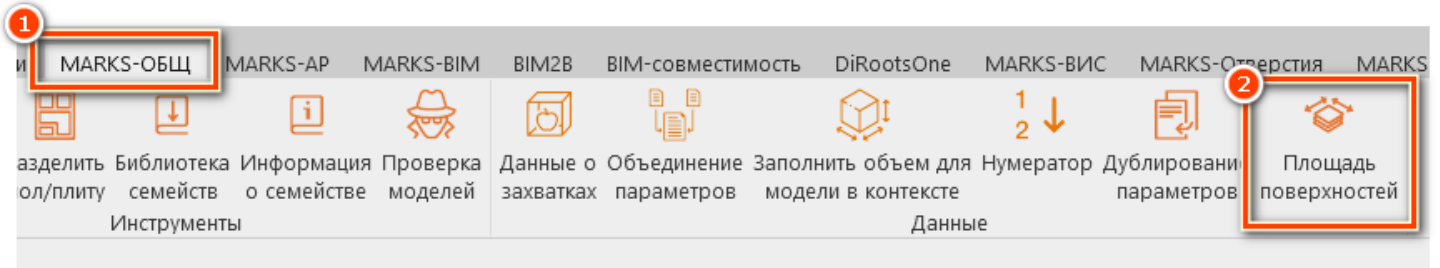
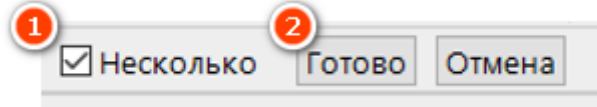


Рисунок 2

После запуска плагина появится контекстное меню под основной лентой для выбора нескольких поверхностей [1] и кнопкой «Готово» [2] для завершения



выбора (см. Рисунок 3).

Рисунок 3

Для подсчета прокликайте все требуемые поверхности элементов и нажмите кнопку «Готово» [2] (см. Рисунок 3).

Результат появится в окне сообщения (см. [Рисунок 4](#)). Значение будет добавлено в буфер обмена. После чего можно его вставить в поле значения параметра или другой документ.

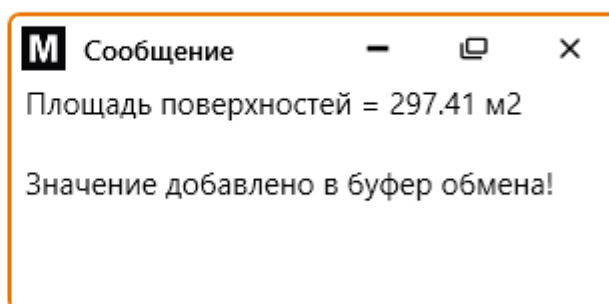
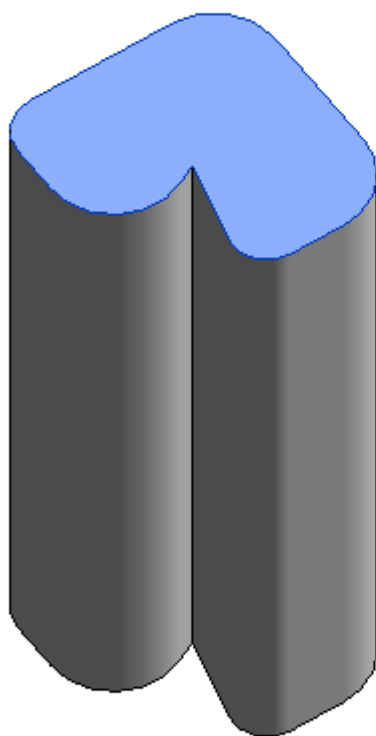


Рисунок 4

Примечание: при большом количестве элементов модель может подвиснуть на какое-то время.