

Настройка

1. Плагин расположен по пути *MARKS_ОБЩ/Проверка моделей* (см. Рисунок 1);

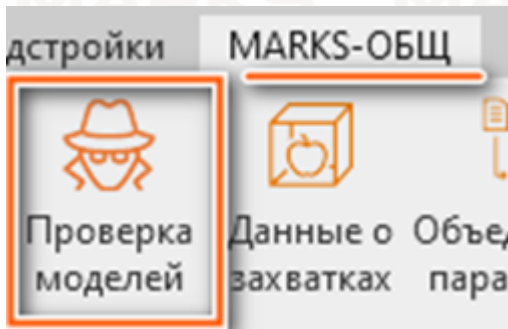


Рисунок 1

2. При первом запуске плагина в проекте высветится окно, которое будет сигнализировать о том, что для конкретной модели не указан файл с настройками (см. Рисунок 2);

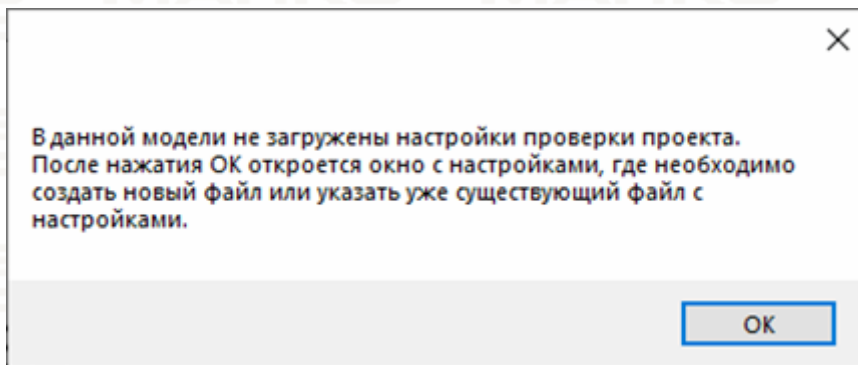


Рисунок 2

Нажмите *«ОК»*.

3. Далее откроется окно с настройками. Вы можете создать новый файл с настройками, либо выбрать существующий, для этого необходимо нажать на кнопку *«Выберите файл с настройками»* (см. Рисунок 3);



Создание нового файла

1 - Перейдите в папку *ПАПКА ПРОЕКТА/BIM/06. Ресурсы/Revit/*;

2 - Нажмите **ПКМ** на свободное место, далее *Создать/Текстовый документ* (см. Рисунок 4);

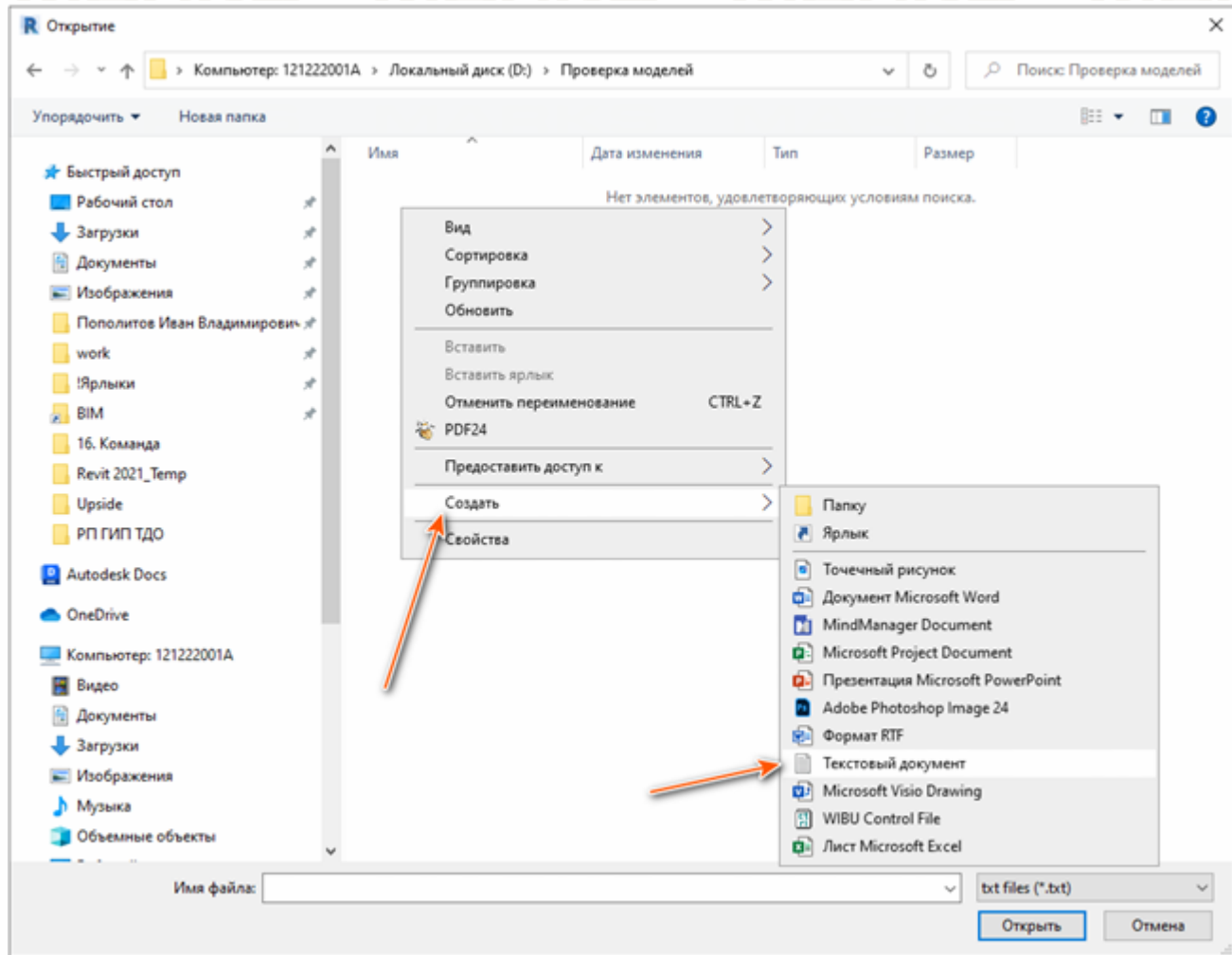
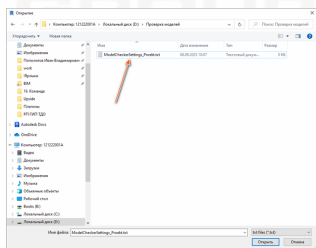


Рисунок 4

3 - Назовите файл по шаблону *ModelCheckerSettings_ШифрПроекта* (см. Рисунок 5);



4 - нажмите «Открыть»;

Указание существующего файла

1 - Перейдите в папку *ПАПКА ПРОЕКТА/BIM/06. Ресурсы/Revit/*;

2 - Выберите файл с настройками и нажмите «Открыть»;

4. После указания файла с настройками заполните следующие поля:

Имя площадки

Укажите в данном поле наименования площадки, которое указано в *ВЕР* или *EIR* проекта. Для уточнения подробностей обратитесь к *BIM-менеджеру/BIM-координатору* проекта.

Имя вида

Укажите наименования вида, с которого будет происходить экспорт в Navisworks. Это необходимо для того, чтобы плагин проверял не всю модель, а только элементы, которые участвуют в оформлении документации и в проверках на коллизии. Для уточнения подробностей обратитесь к *BIM-менеджеру/BIM-координатору* проекта.

Путь до файла с эталонными координатами.

Укажите путь до файла с общими координатами. Рекомендуется указывать *Координационный файл*. При отсутствии координационного файла вы можете указать модель любого раздела, имеющую правильную систему координат. Для уточнения подробностей обратитесь к *BIM-менеджеру/BIM-координатору* проекта.

Пример корректных настроек для проекта (см. Рисунок 6):



Данный файл с настройками должен применяться для всех моделей проекта.

5. Нажмите «*Сохранить изменения*». После чего нажмите «*ОК*» (см. Рисунок 7);

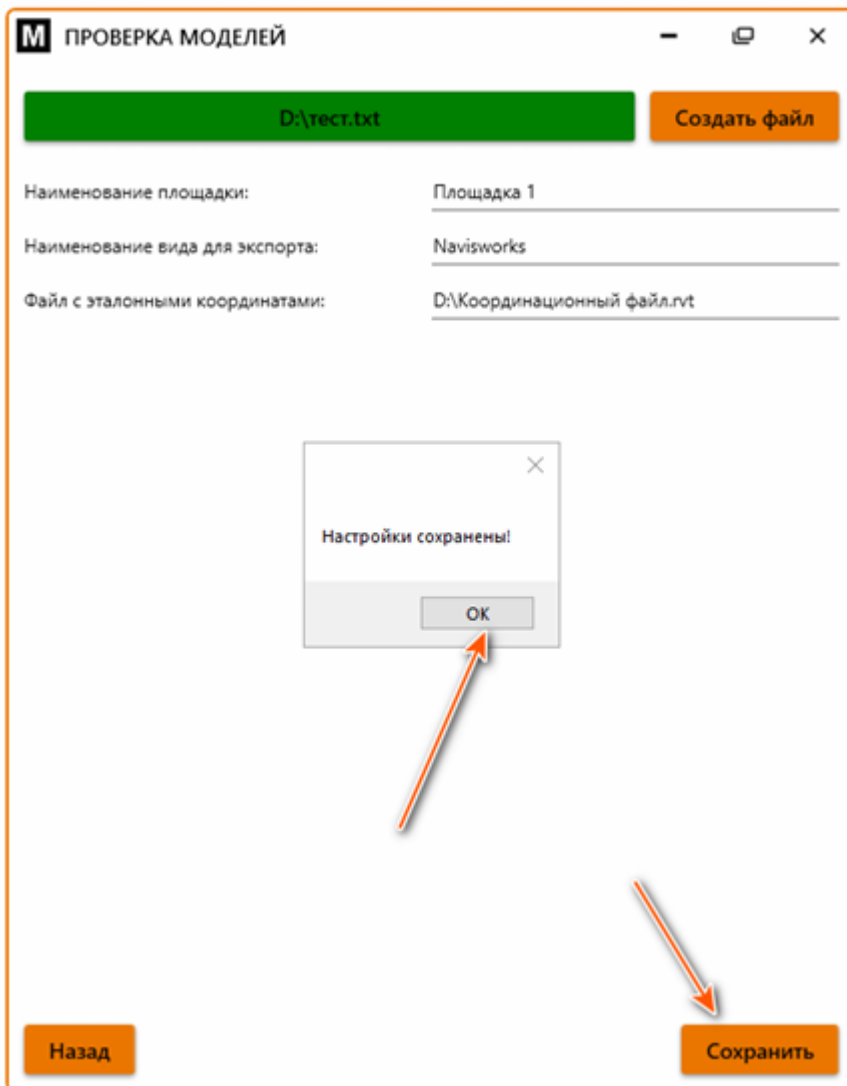


Рисунок 7