

# Вкл/Выкл аналитику

Данная инструкция актуальна для работы с аналитикой в Revit 2019-2022

## 1. Открытие плагина «Вкл/Выкл аналитику».

Плагин «Вкл/Выкл аналитику» находится на ленте Revit во вкладке «MARKS-KP»

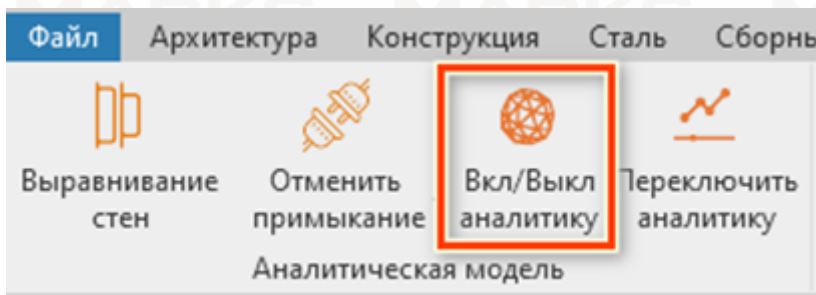


Рисунок 1 - Плагин «Вкл/Выкл аналитику»

на ленте.

## 2. Описание функционала и принцип работы плагина «Вкл/Выкл аналитику».

Плагин предназначен для включения или выключения построения аналитической модели для новых добавляемых элементов конструкций.

При построении физической модели Revit параллельно формирует аналитическую модель.

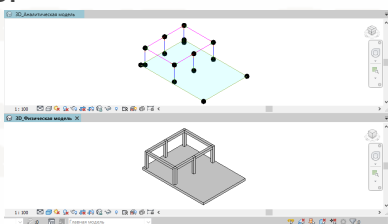


Рисунок 2 - Физическая и аналитическая модель Revit.

В большинстве случаев рекомендуем отключать автоматическое формирование аналитической модели – производительность файла сильно повышается.

Если в процессе моделирования, необходимость в построении аналитической модели для вас стала неактуальна, то её дальнейшее создание можно отключить инструментом «Вкл/Выкл аналитику». После клика появится следующее окно:

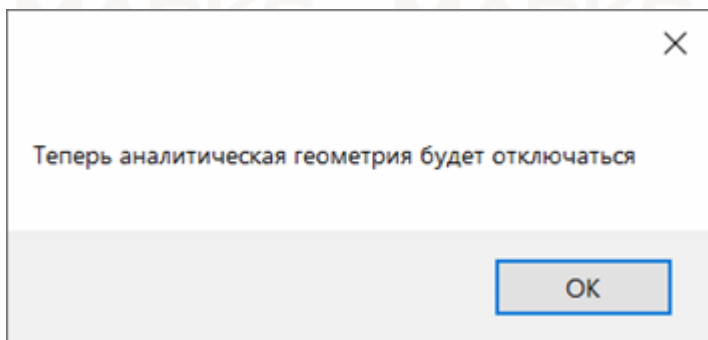


Рисунок 3 – Рабочее окно «Вкл/Выкл аналитику»

После этого будет формироваться только физическая модель.

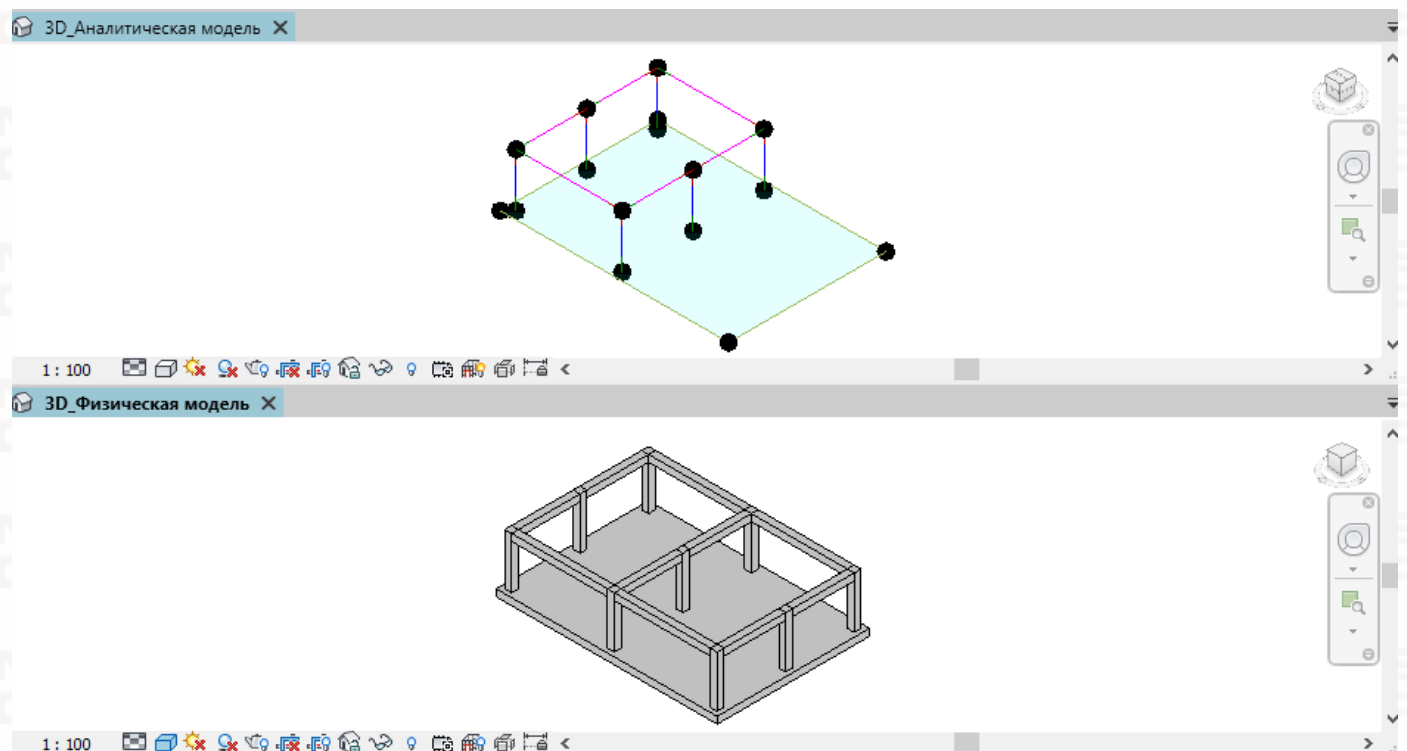


Рисунок 4 – Модель Revit с новыми элементами.

То есть, элементы будут создаваться без активного флажка «Включить аналитическую модель» в свойствах экземпляра элемента (группа параметров – Несущие конструкции). Если впоследствии вам понадобится аналитическая модель данного конкретного элемента – выделите его в модели и включите галку в свойствах.

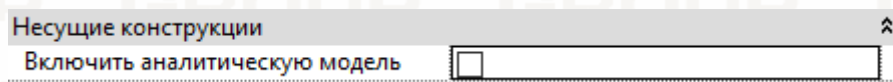


Рисунок 5 – Настройка в свойствах элемента

Если с геометрией элементов вы хотите сразу формировать и аналитическую модель – снова нажмите кнопку «Вкл/Выкл аналитику» - теперь новые элементы будут сразу создаваться с активным флажком «Включить аналитическую модель».

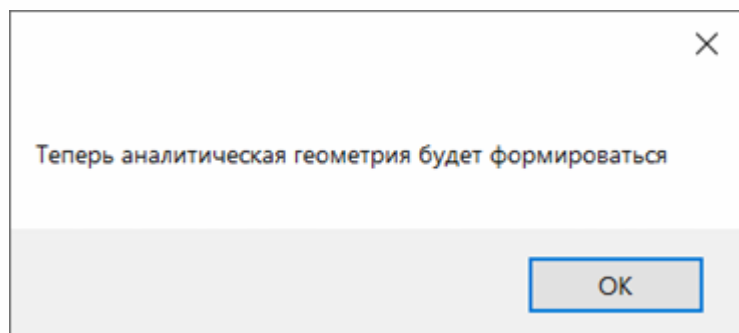


Рисунок 6 – Рабочее окно «Вкл/Выкл аналитику»