

3. Описание функционала инструментов соединения и отсоединения геометрии

3.1. Соединение конструкций

Плагин «Соединить элементы» предназначен для пакетного соединения элементов конструкций.

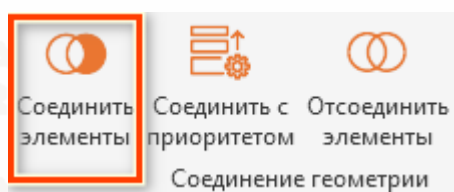


Рисунок 3

Вы можете использовать плагин в двух вариантах:

Вариант 1. Использовать плагин, предварительно выбрав необходимые для соединения конструкции на виде.

Вариант 2. Использовать плагин, не выбирая конкретные конструкции на виде перед запуском (плагин будет обрабатывать все конструкции, видимые на виде).

Рассмотрим данные варианты:

3.1.1. 1-ый вариант использования плагина

1. Выделите на виде необходимые для обработки плагином конструкции (см. [Рисунок 4](#)).

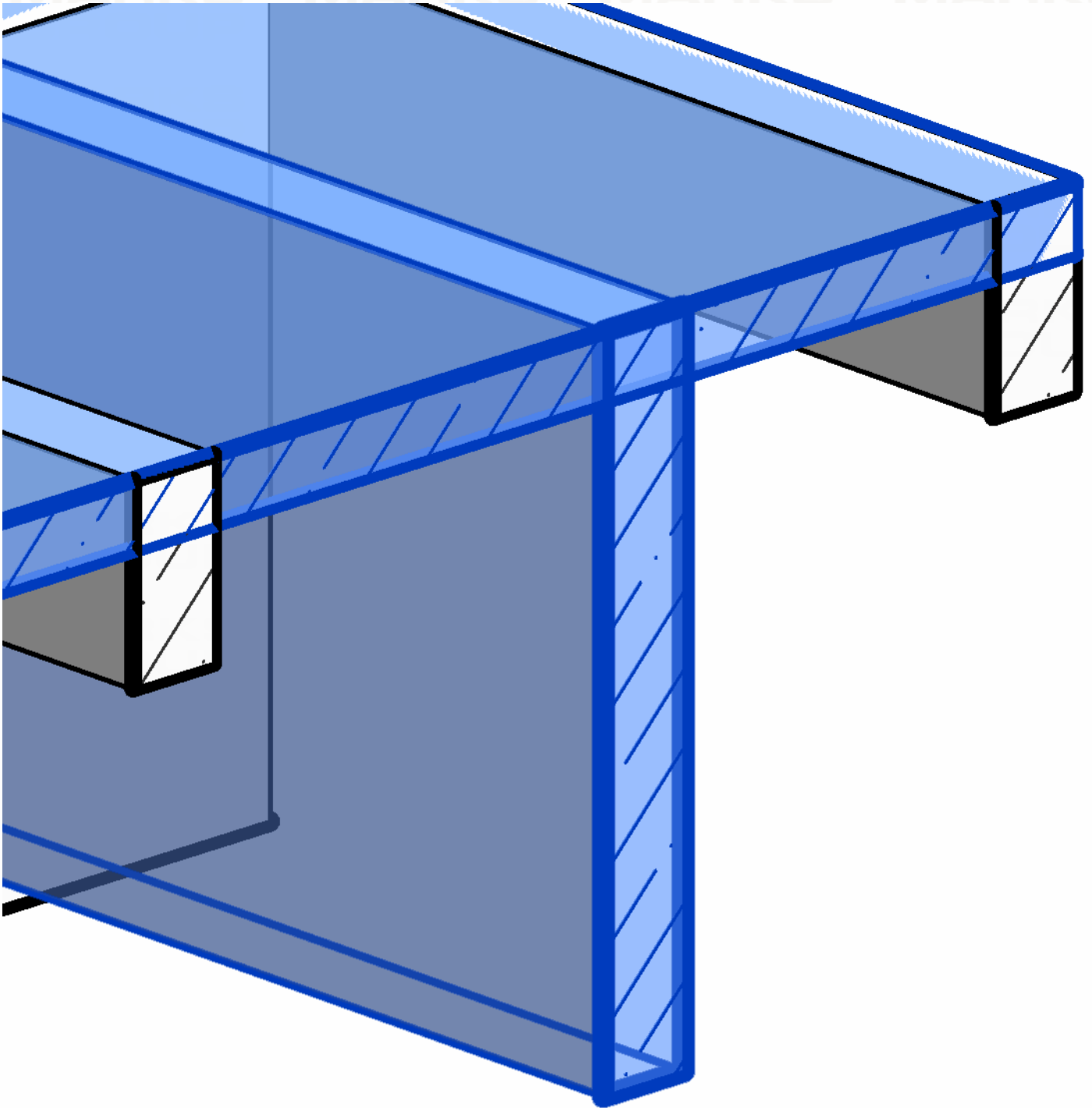


Рисунок 4

2. Запустите команду «Соединить элементы» (см. [Рисунок 3](#)).

3. Плагин отработает, соединив выделенные конструкции и появится окно с оповещением о количестве выполненных соединений (см. [Рисунок 5](#)).

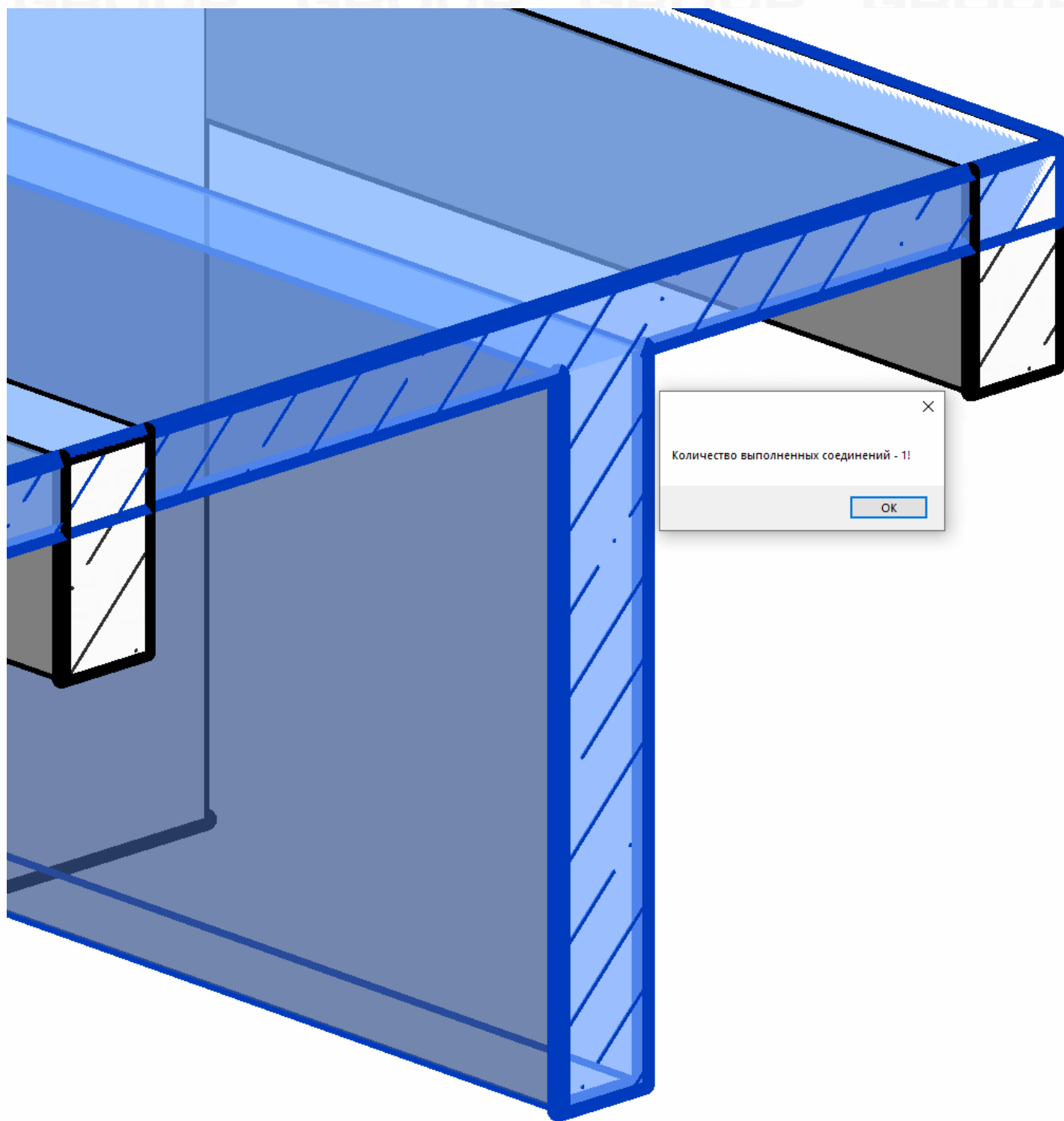


Рисунок 5

3.1.2. 2-ой вариант использования

плагина

1. Находясь на виде, на котором отображаются необходимые для обработки плагином конструкции, запустите команду «Соединить элементы».

2. Появится окно с уточнением о том, готовы ли вы продолжить, так как не выбрано ни одного элемента конструкции перед запуском плагина, а значит будут обработаны все элементы, видимые на текущем виде.

Нажмите «Да» [2]. Кроме того, в данном окне вы также можете поставить галочку «Запомнить выбор в текущем сеансе Revit» [1], чтобы данное окно не появлялось при повторном применении плагина (см. [Рисунок 6](#)).

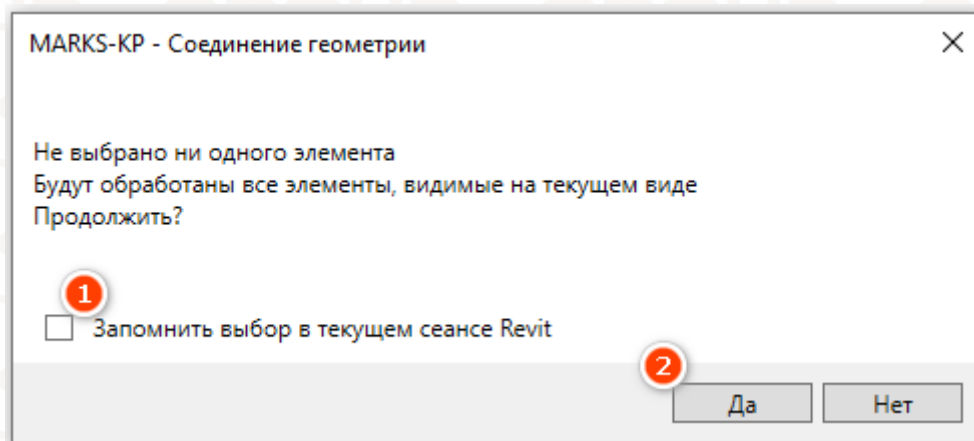


Рисунок 6

3. Плагин отработает, соединив видимые на виде конструкции и появится окно с оповещением о количестве выполненных соединений (см. [Рисунок 7](#)).

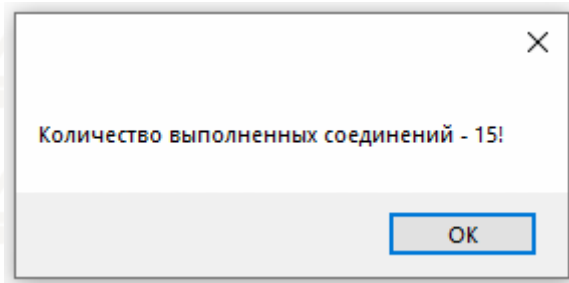


Рисунок 7

По умолчанию при запуске плагина «Соединить элементы» приоритет соединяемых категорий такой же, как если бы вы выполняли соединение конструкций при помощи стандартного функционала Revit. Таким образом, порядок соединения при использовании данного плагина (от наиболее приоритетной к наименее приоритетной) следующий:

- Перекрытия
- Стены
- Несущие колонны
- Каркас несущий

3.2. Отсоединение конструкций

Плагин «Отсоединить элементы» предназначен для пакетного отсоединения элементов конструкций. Его функционал аналогичен плагину «Отсоединить элементы», но выполняет обратную функцию - отсоединение конструкций (см.

Рисунок 8).

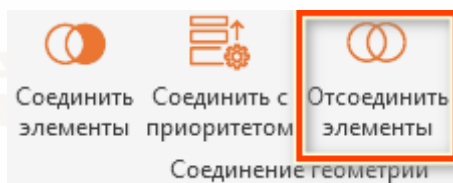


Рисунок 8

Данный плагин вы также можете применять в нескольких вариантах:

Вариант 1. Использовать плагин, предварительно выбрав необходимые для отсоединения конструкции на виде.

Вариант 2. Использовать плагин, не выбирая конструкции на виде перед его запуском (плагин будет обрабатывать все конструкции, видимые на виде).

3.2.1. 1-ый вариант использования плагина

1. Выделите на виде необходимые для обработки плагином конструкции (см.

[Рисунок 9](#)).

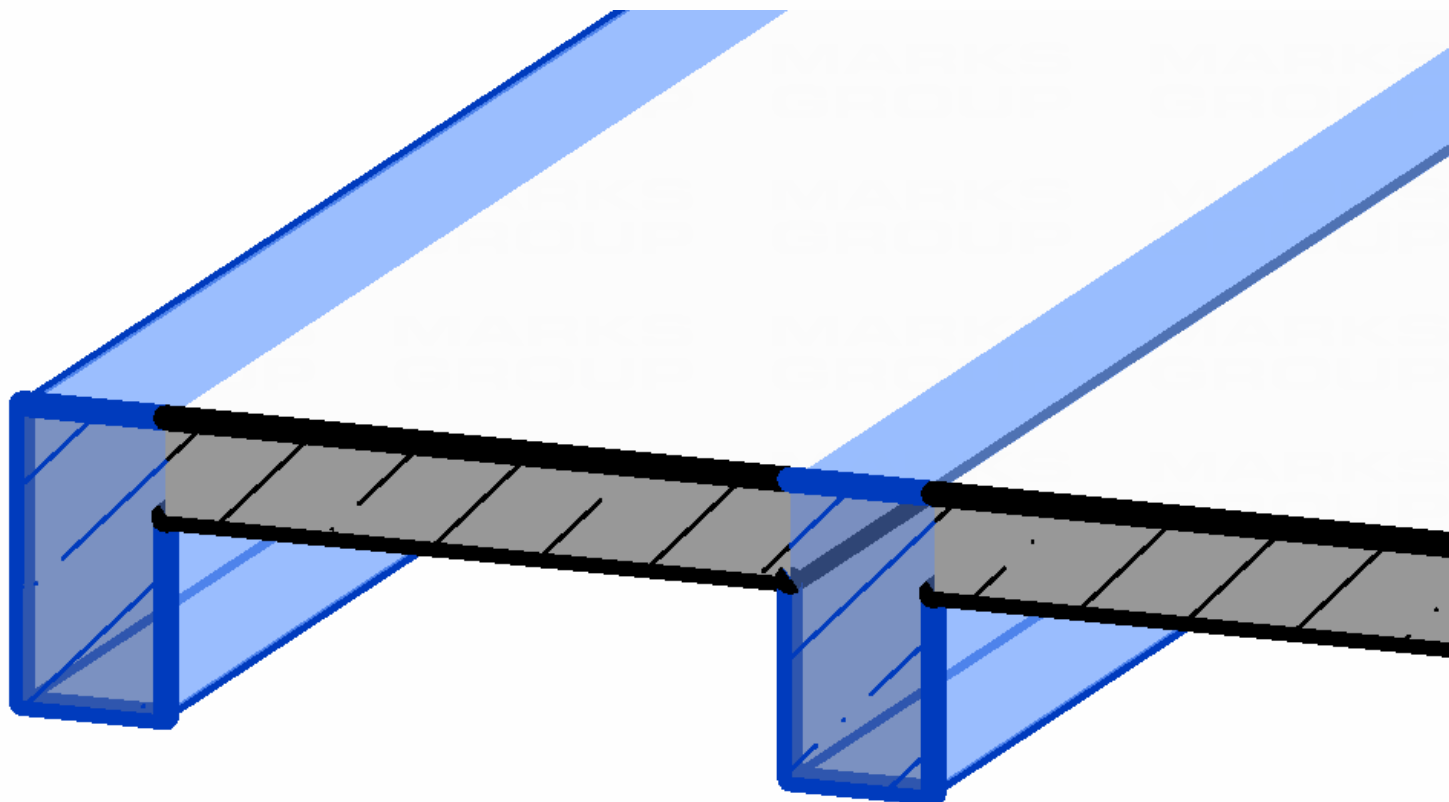


Рисунок 9

2. Запустите команду «Отсоединить элементы» (см. [Рисунок 8](#)).

3. Плагин обработает, отсоединив выделенные конструкции и появится окно с оповещением о количестве выполненных отсоединений (см. [Рисунок 10](#)).

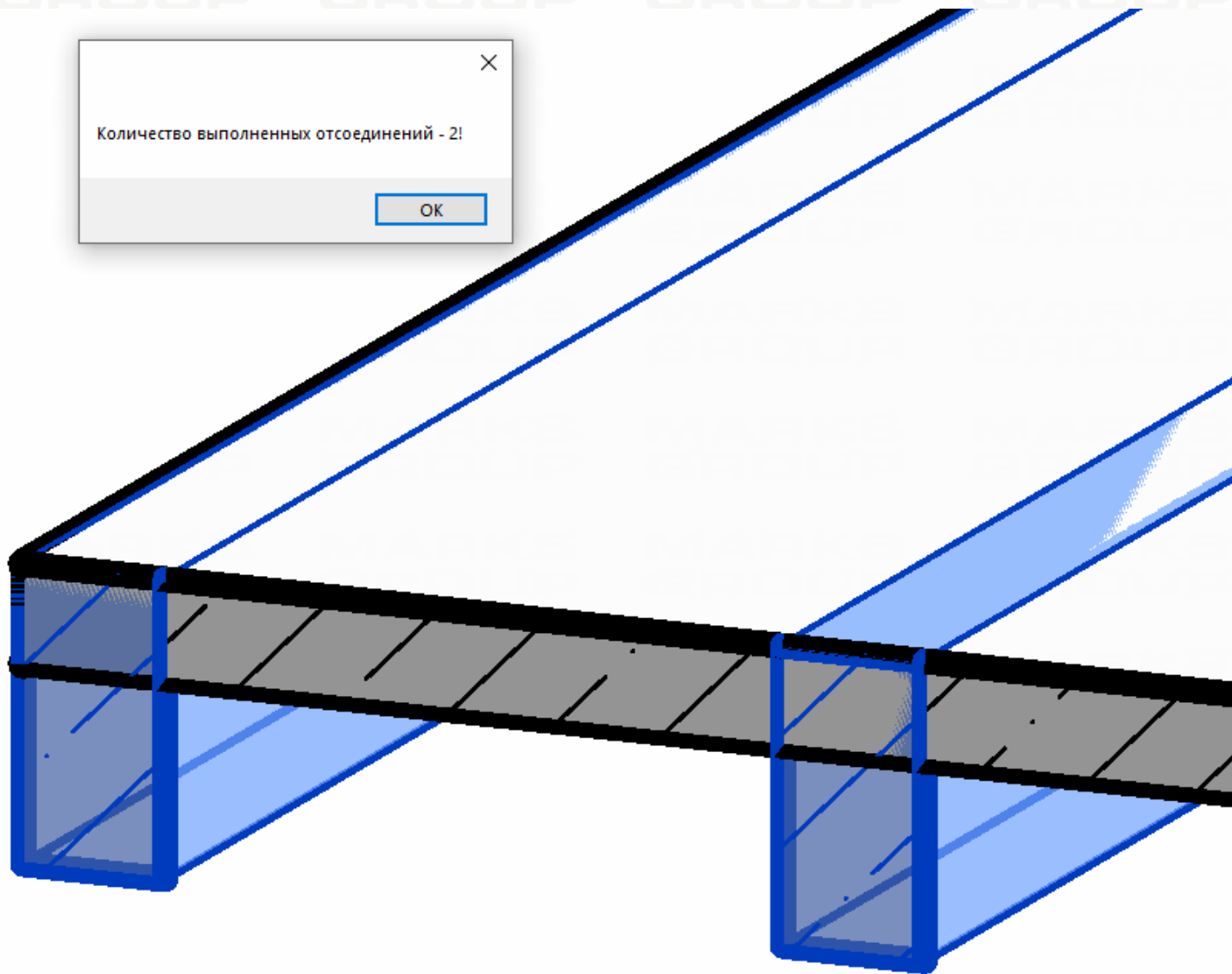


Рисунок 10

3.2.2. 2-ой вариант использования плагина

1. Находясь на виде, на котором отображаются необходимые для обработки плагином конструкции, запустите команду «Отсоединить элементы» (см. [Рисунок 8](#)).

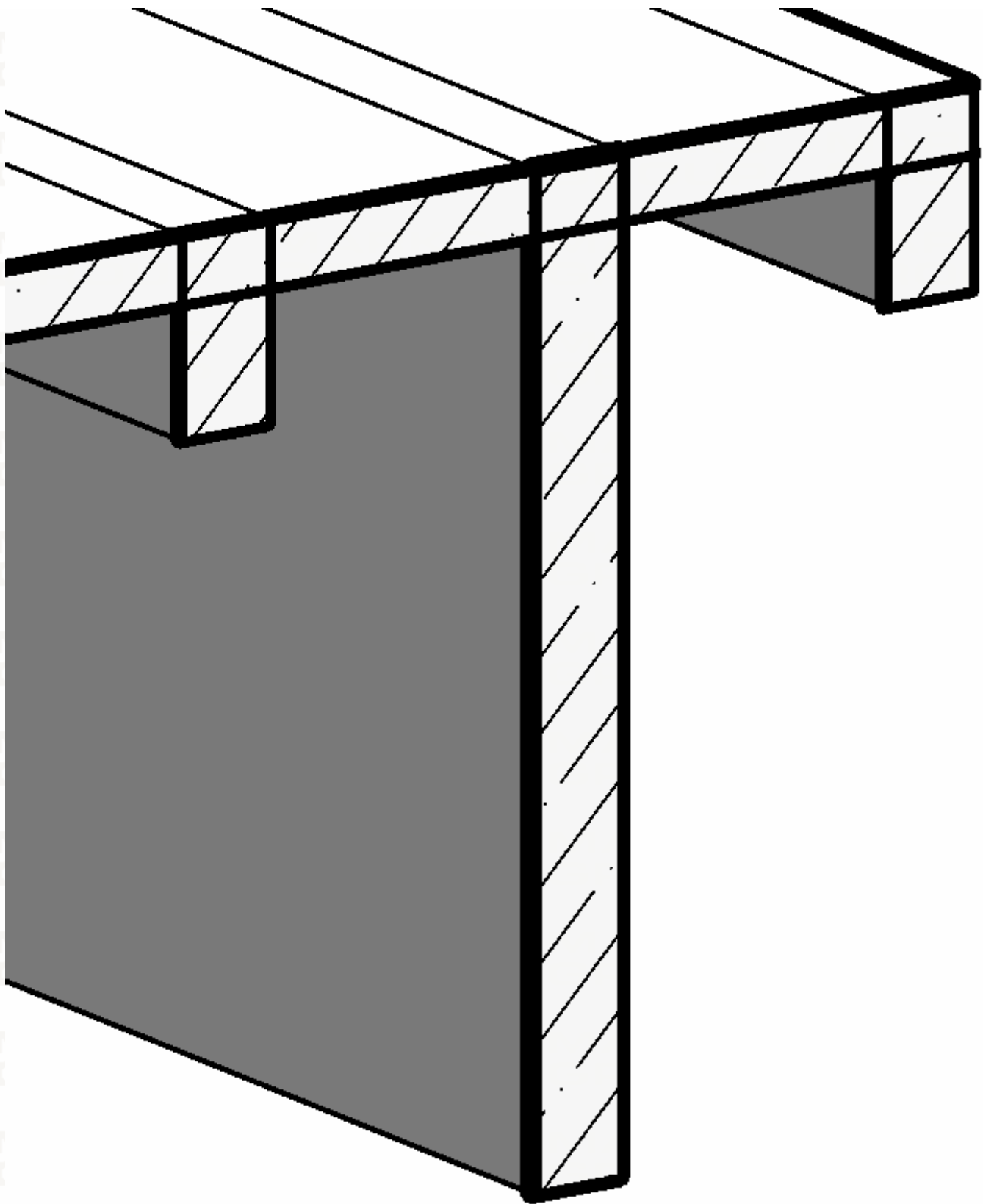


Рисунок 11

2. Появится окно с уточнением о том, готовы ли вы продолжить, так как не выбрано ни одного элемента конструкции перед запуском плагина, а значит будут обработаны все элементы, видимые на текущем виде. Нажмите «Да» [2] (см.

Рисунок 12).

Кроме того, в данном окне вы также можете поставить галочку «Запомнить выбор в текущем сеансе Revit» [1], чтобы данное окно не появлялось при повторном запуске плагина (см. Рисунок 12).

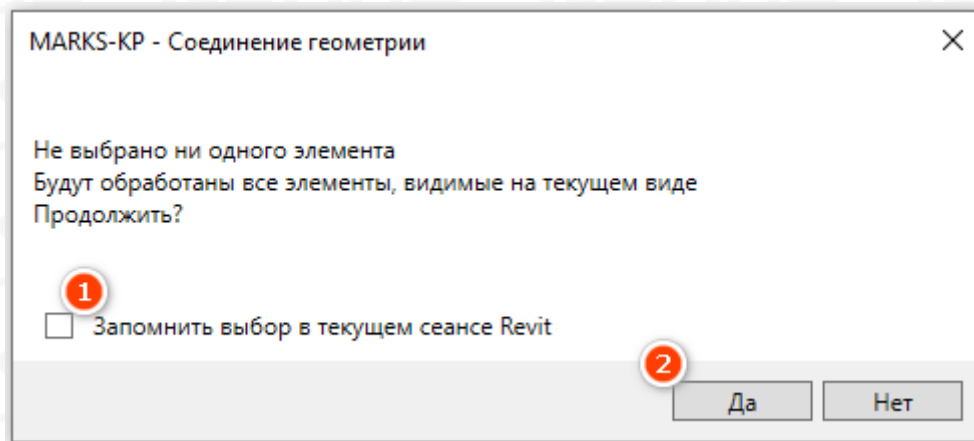


Рисунок 12

3. Плагин отработает, соединив видимые на виде конструкции и появится окно с оповещением о количестве выполненных соединений (см. Рисунок 13).

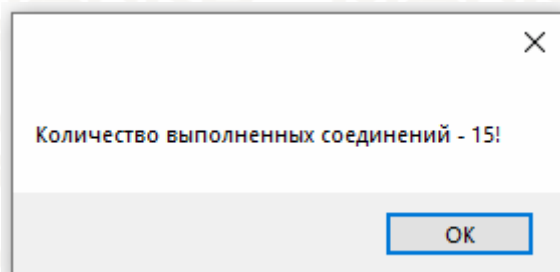


Рисунок 13

3.3. Соединение конструкций с приоритетом

Плагин «Соединить с приоритетом» (см. Рисунок 14) позволяет соединить конструкции в соответствии с выставленным приоритетом.

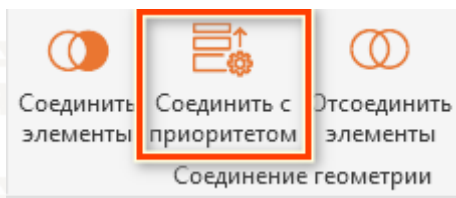


Рисунок 14

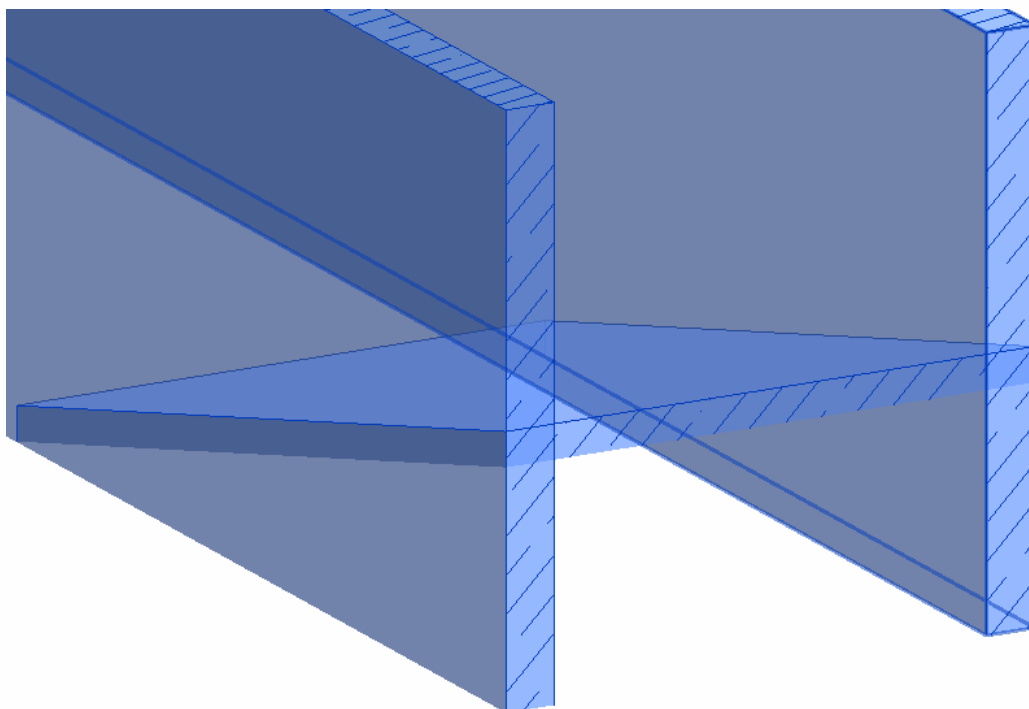
Существует несколько вариантов использования плагина:

Вариант 1. Использовать плагин, предварительно выбрав необходимые для соединения конструкции на виде.

Вариант 2. Использовать плагин, не выбирая конструкции на виде перед его запуском (плагин будет обрабатывать все конструкции, видимые на виде).

3.3.1. 1-ый вариант использования плагина

1. Выделите на виде необходимые для обработки плагином конструкции (см. [Рисунок 15](#)).



2. Запустите команду «Соединить с приоритетом» (см. [Рисунок 14](#)).

3. После запуска плагина появится меню настройки приоритетов конструкций, где с помощью кнопок «Вверх» [1] и «Вниз» [2] можно настроить приоритет соединения категорий, видимых на активном виде: чем выше категория в списке, тем выше ее приоритет присоединения (см. [Рисунок 16](#)).

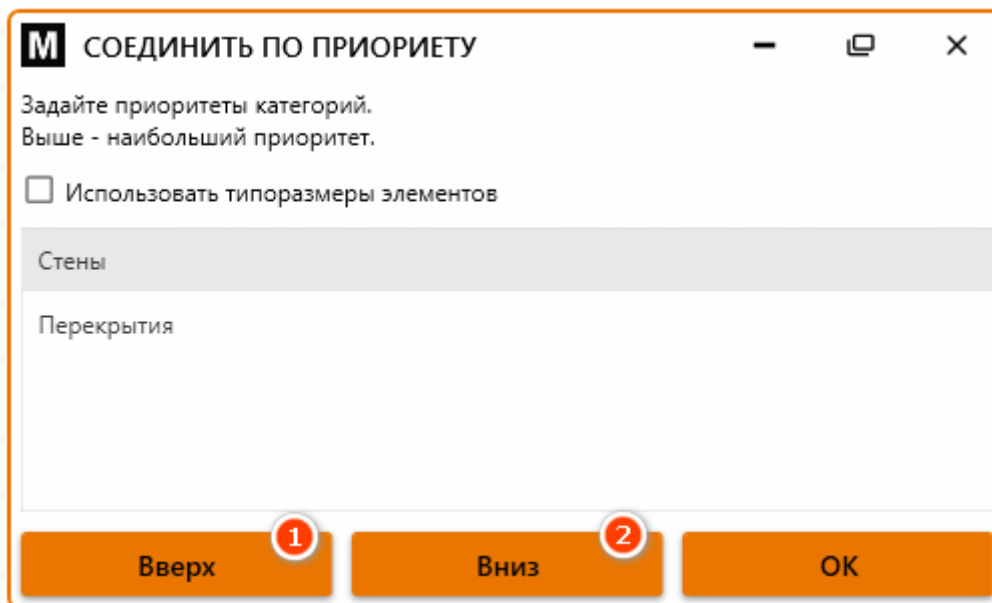


Рисунок 16

Примечание: дополнительно плагин представляет возможность настройки приоритета по типоразмерам. Для этого установите галочку «Использовать типоразмеры элементов», после чего в появившемся списке доступных типоразмеров задайте приоритет соединения категорий (см. [Рисунок 17](#)).

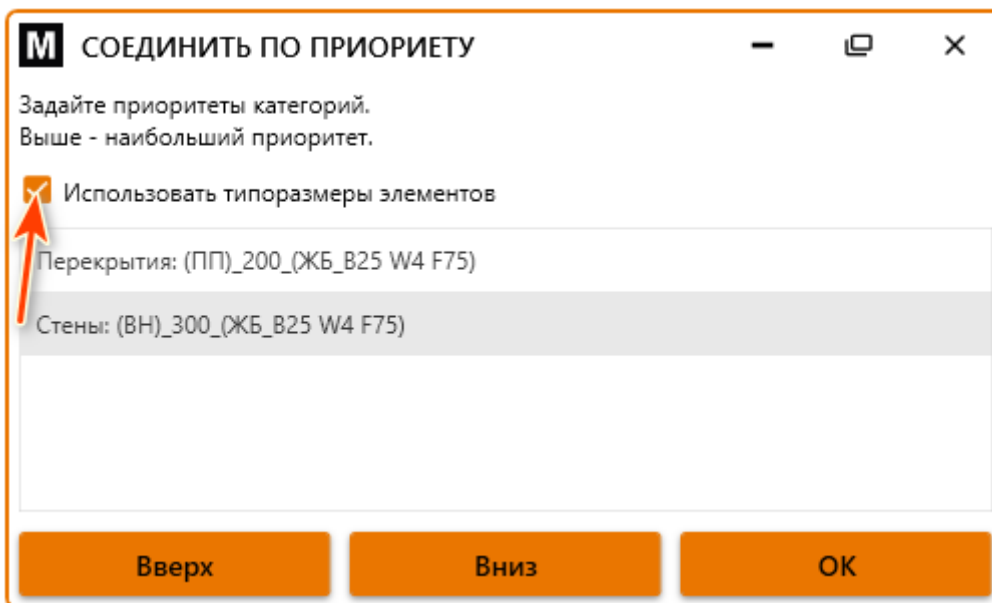


Рисунок 17

Плагин отработает, соединив выделенные конструкции и появится окно с оповещением о количестве выполненных соединений (см. [Рисунок 18](#)).

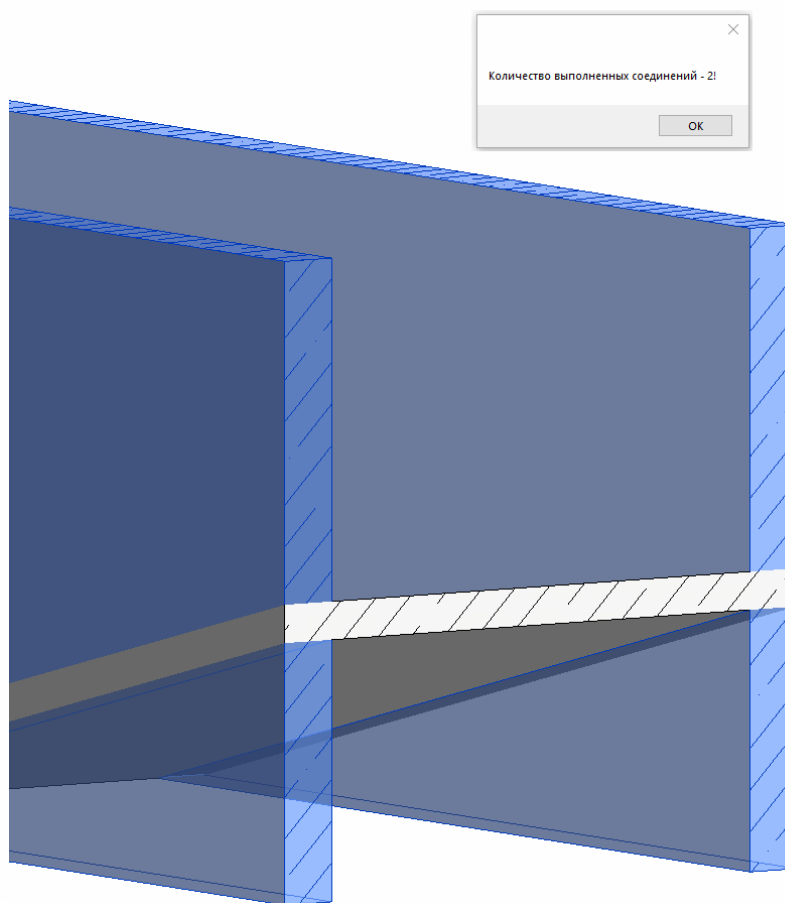


Рисунок 18

3.3.2. 2-ой вариант использования

плагины

1. Находясь на виде, на котором отображаются необходимые для обработки плагином конструкции, запустите команду «Соединить с приоритетом».

2. Появится окно с уточнением о том, готовы ли вы продолжить, так как не выбрано ни одного элемента конструкции перед запуском плагина, а значит будут обработаны все элементы, видимые на текущем виде. Нажмите «Да» [2] (см.

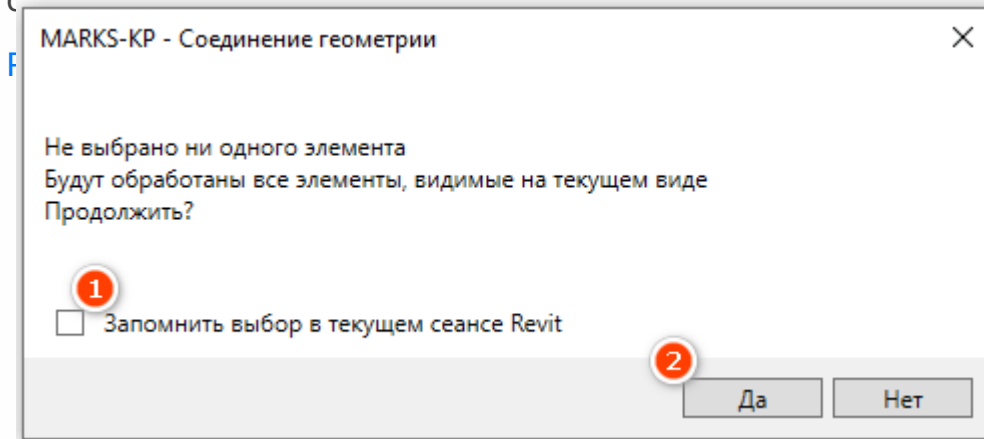


Рисунок 19

3.4. Изменение приоритета уже соединенных конструкций

При необходимости изменить приоритет уже соединенных конструкций с помощью плагина «Соединить с приоритетом», необходимо выполнить следующие действия:

1. Сперва отсоединить конструкции, запустив плагин «Отсоединить элементы» (см Рисунок 8).

2. Снова запустить плагин «Соединить с приоритетом», как описано в п. 3.3 данной инструкции.