

# Инструкция по созданию взрыв-схемы в Revit

## Порядок действий

Выбираем элемент/элементы, которые хотим переместить и используем инструмент "Переместить элемент" "Изменить/Переместить элементы" (см. [Рисунок 1](#))

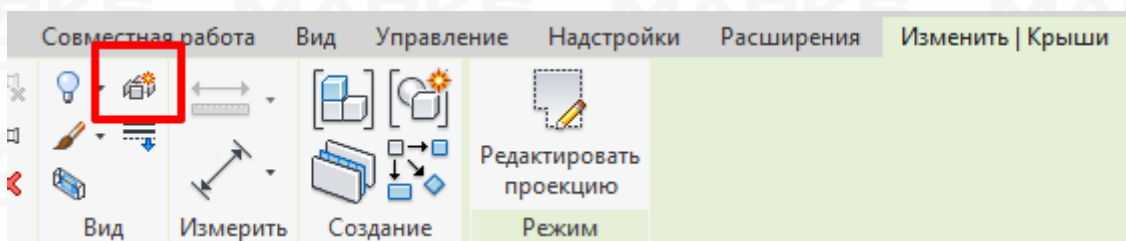


Рисунок 1

2. После выбора в центре элемента появятся три вектора, за которые вы можете перемещать элементы (см. [Рисунок 2](#))

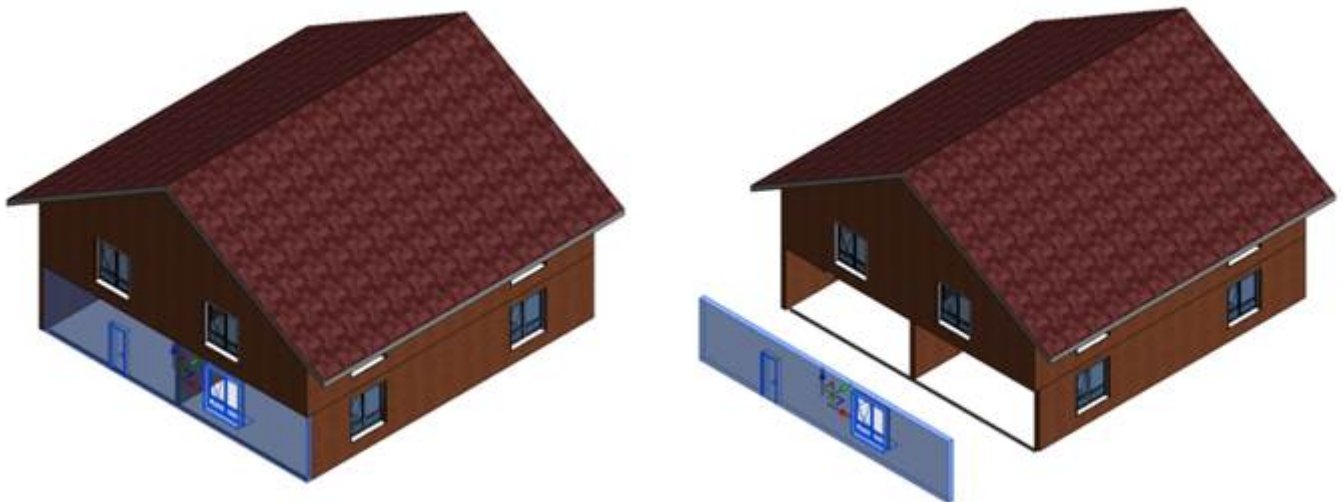


Рисунок 2

3. Если вы переместили один элемент и вам нужно переместить еще один элемент на такое же расстояние, вам необходимо выбрать первый элемент и нажать «

Правка» в верхней панели (см. [Рисунок 3](#))

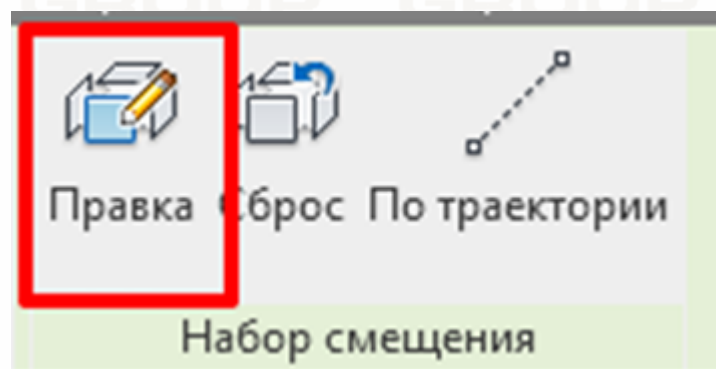


Рисунок 3

Далее откроется контекстное меню, в котором вы можете «Добавить» или «

Удалить» элементы из выборки (см. [Рисунок 4](#))

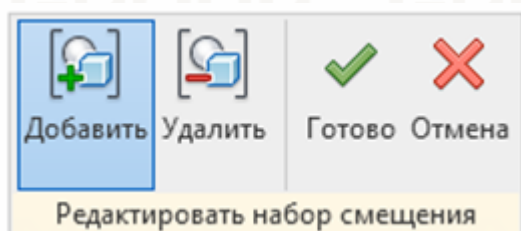


Рисунок 4

После *Добавления/Удаления* элементов необходимо нажать «Готово». Второй элемент выравнивается по первому (см. [Рисунок 5](#))

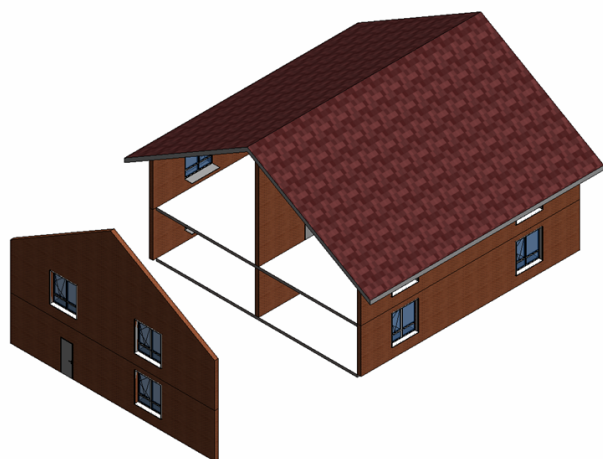


Рисунок 5

4. Чтобы создать проекционные линии для определения траектории между набором смещения и его исходным местоположением, необходимо использовать инструмент «По траектории» (см. [Рисунок 6](#)).

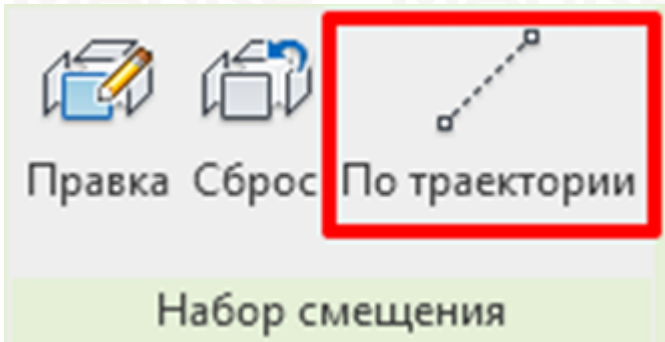


Рисунок 6

Выбирая ребра элемента будут строится линии (см. [Рисунок 7](#))

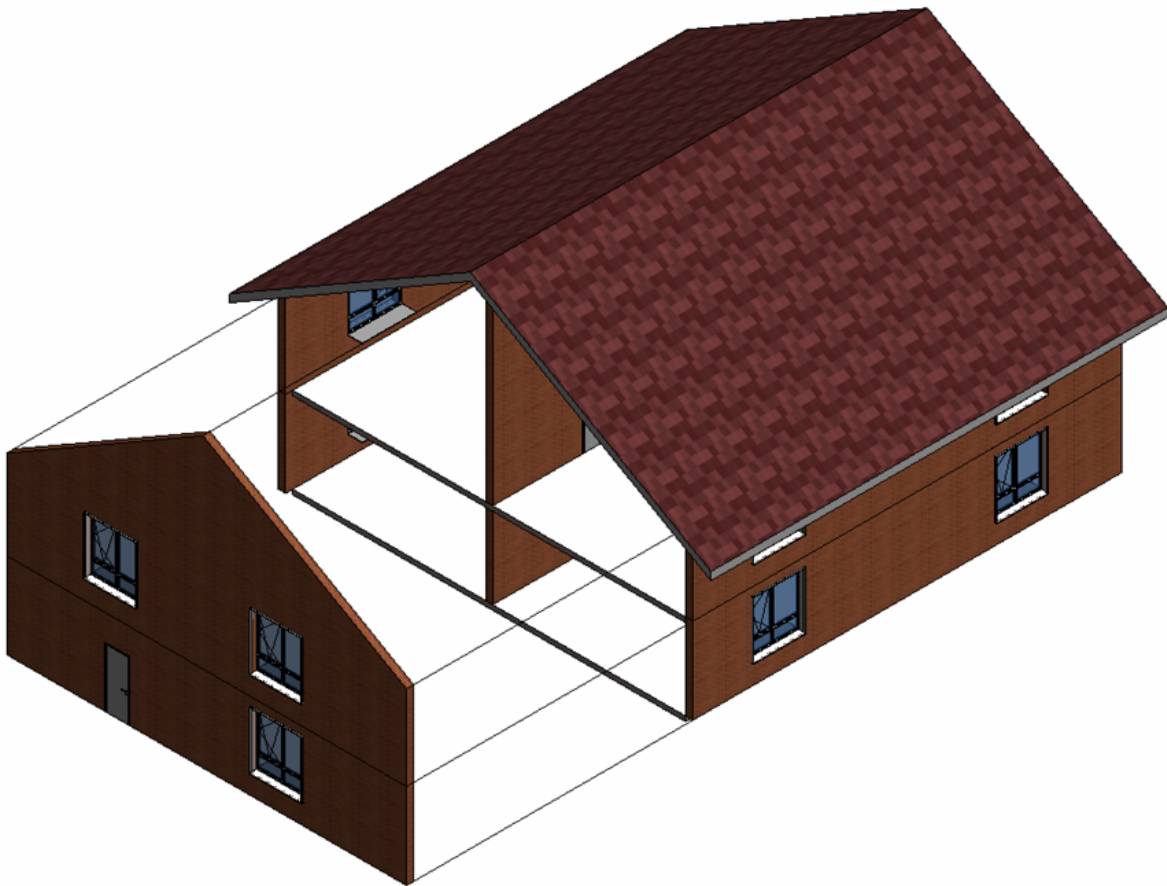


Рисунок 7

5. Если вы хотите вернуть элемент в исходное состояние необходимо использовать «Сброс» (см. [Рисунок 8](#)).

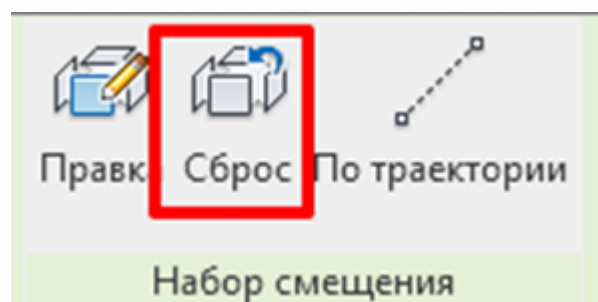


Рисунок 8

6. Итог

