

Код по классификатору

1. Общая информация

1.1. Назначение документа и область применения

Документ предназначен для BIM координаторов и проектировщиков.

Описывает последовательность действий по заполнению параметра *Код по классификатору* и способы заполнения.

2. Порядок действий

2.1. Добавление классификатора в модель

Для того чтобы добавить таблицу классификаторов в проект, перейдите во вкладку «Управление» [1], далее «Дополнительные параметры» [2] и выберите вкладку «Код по классификатору» [3] (см. Рисунок 1).

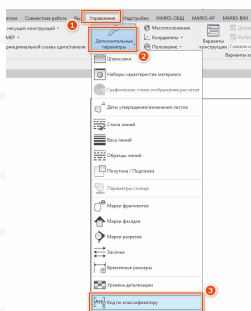


Рисунок 1

Выберите `.txt` файл и подгрузите в проект, в открывшемся окне (см. [Рисунок 2](#)).

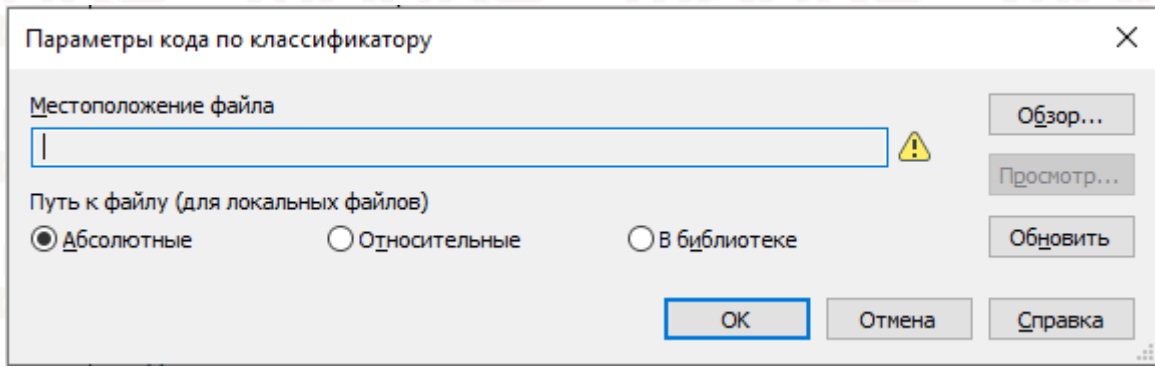


Рисунок 2

Данный файл создается под каждый объект индивидуально по требованиям заказчика. За подробной информацией обратитесь к профильному координатору.

2.2. Назначение классификатора элементу

Всем элементам модели должен быть назначен код по классификатору. В `.txt` файле классификатора прописано соответствие элементов и кодов. Для того, чтобы назначить код элементу, зайдите в параметры типа элемента [\[1\]](#) (см. [Рисунок 3](#)).

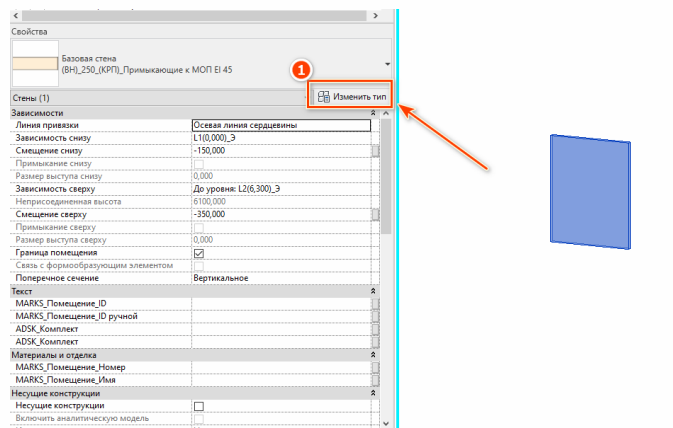


Рисунок 3

Далее напротив параметра «Код по классификатору» нажать на трое точки [1] (см. Рисунок 4).

Свойства типа

Семейство: Сист. семейство: Базовая стена Загрузить...

Тип: (ВН)_250_(КРП)_Примыкающие к МОП EI 45 Копировать...

Переименовать...

Параметры типа

Параметр	Значение
Строительство	
Структура	Изменить...
Огибание в местах вставки элементов	Нет
Огибание в торцах стен	Нет
Толщина	250,000
Функция	Внутренние слои
Графика	
Штриховка при низкой детализации	<Сплошная заливка>
Цвет штриховки при низкой детализации	Зеленый
Текст	
ВОР_Описание	
Материалы и отделка	
Материал несущих конструкций	
ADSK_Основной материал элемента	Кирпич пустотелый
Свойства аналитической модели	
Кэффициент теплопередачи (U)	
Термостойкость	
Тепловая нагрузка	
Кэффициент поглощения	0,100000
Шероховатость	1
Идентификация	
Изображение типоразмера	
Ключевая пометка	
Группа модели	Внутренние стены и перегородки
Изготовитель	
Комментарии к типоразмеру	МОП
URL	
Описание	Кладка из полнотелого керамического кирпича толщиной 250мм
Описание по классификатору	
Код по классификатору	
Маркировка типоразмера	
Огнестойкость	
Стоимость	
Рабочий набор	Типы стен
Редактирует	
Данные	
ADSK_Обозначение	ГОСТ 530-2012
ADSK_URL документации изделия	
ADSK_URL страницы изделия	
ADSK_Завод-изготовитель	
ADSK_Код изделия	
ADSK_Масса	
ADSK_Масса_Текст	
ADSK_Наименование краткое	
ADSK_Предел огнестойкости	EI 45
ADSK_Марка	СТ 1.1
ADSK_Наименование	Кладка из полнотелого кирпича КР-р-по 250*120*65/1НФ/100/2,0/50 на ЦПР М75 с
MARKS_Состав конструкции	1.Утеплитель минераловатные плиты ROCKWOOL ФАСАД БАТТС 130кг/м3 -50м
ADSK_Масса элемента	

[Какова функция данных свойств?](#)

<< Просмотр OK Отмена Применить

Рисунок 4

Рисунок 6

Заполнить код можно через спецификацию. Создайте спецификацию по категории/категориям и назначайте коды через неё. Для этого необходимо добавить параметры «Тип», «Код по классификатору» и «Описание по классификатору» [1]. Сортировать по параметру «Тип» и снять галочку «Для каждого экземпляра» (см. Рисунок 7, Рисунок 8).

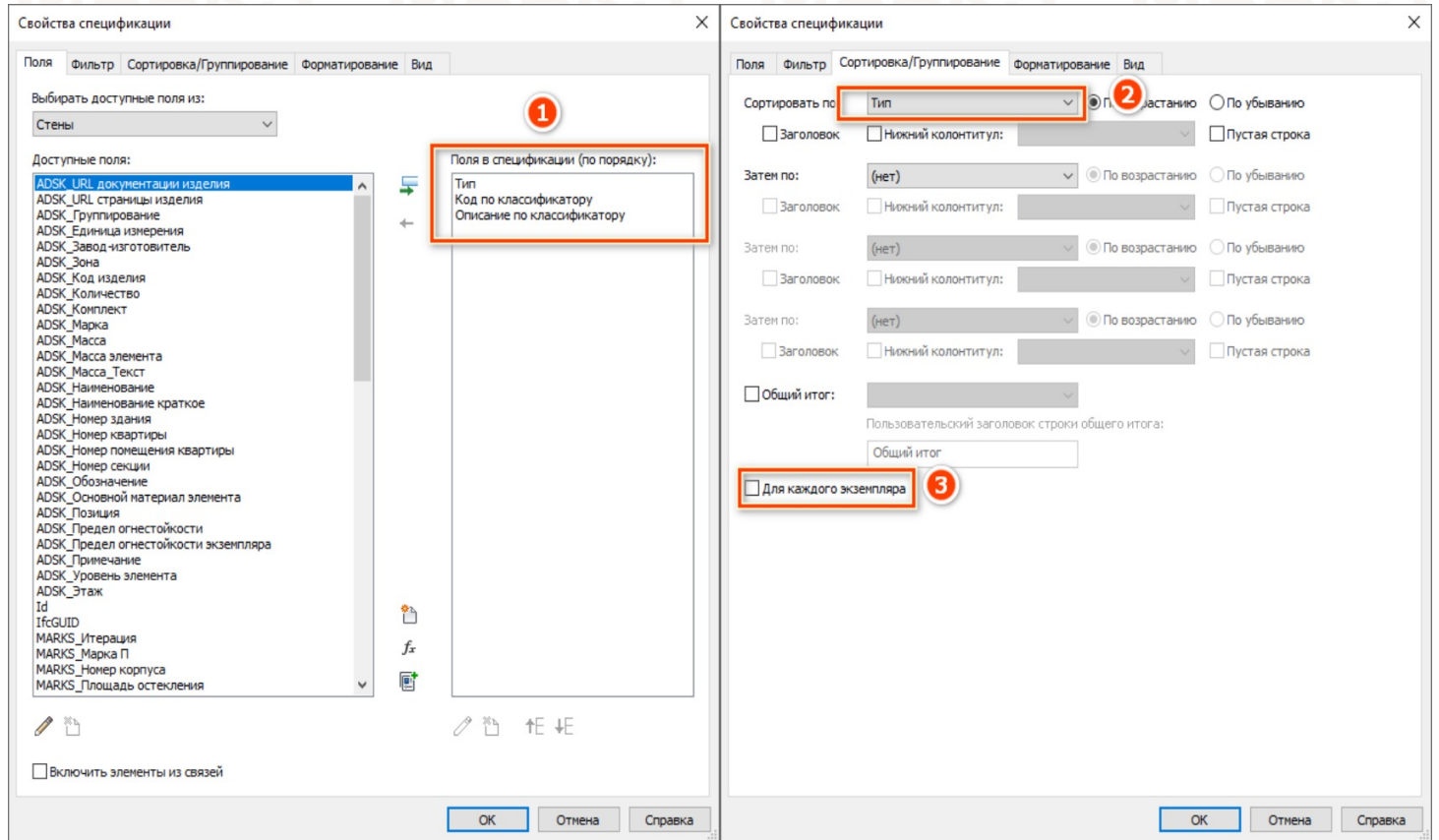


Рисунок 7

<Спецификация стен 6>

A	B	C
Тип	Код по классификатору	Описание по классификатору
(ВН)_10_Обшивка_Межквартирные	0С.0Т.3.4	Отделка стен черновая
(ВН)_12,5_(ГКЛ)_отделка_МОП	0С.0Т.3.4	Отделка стен черновая
(ВН)_12,5_(ГКЛ)_отделка_Межквартирные	0С.0Т.3.4	Отделка стен черновая

Рисунок 8